
Nombre del Producto: Anticuerpo monoclonal de conejo APAF1**Nº de Catálogo: AMRe87003**

Solo para uso en investigación.

Resumen

Descripción	Anticuerpo monoclonal de conejo recombinante
Huésped	Conejo
Aplicación	WB,IP
Reactividad	Humano, Ratón, Rata
Conjugación	No conjugado
Modificación	Sin modificar
Isotipo	IgG
Clonalidad	Monoclonal
Formato	Líquido
Concentración	-
Almacenamiento	Hacer alícuotas y almacenar a -20°C (válido por 12 meses). Evitar ciclos de congelación/descongelación.
Envío	Bolsas de hielo
Tampon	Se suministra en 50 mM de Tris-glicina (pH 7,4), 0,15 M de NaCl, 40 % de glicerol, 0,01 % de azida sódica y 0,05 % de proteína protectora. Estable durante 12 meses a partir de la fecha de recepción.
Purificación	Purificación por afinidad

Aplicación

Relación de Dilución	WB 1:500-1:2000,IP 1:20-1:50
Peso Molecular	Calculated MW:142 kDa; Observed MW:142 kDa

Información del Antígeno

Nombre del Gen	APAF1
Nombres Alternativos	CED4; APAF-1
ID del Gen	317
ID SwissProt	O14727
Inmunógeno	Proteína recombinante de APAF1 humana

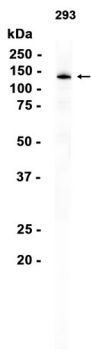
Antecedentes

Este gen codifica una proteína citoplasmática que inicia la apoptosis. Esta proteína contiene varias copias del dominio WD-40, un dominio de reclutamiento de caspasas (CARD) y un dominio ATPasa (NB-ARC). Al unirse al citocromo c y al dATP, esta proteína forma un apoptosoma oligomérico. El apoptosoma se une y escinde la preproteína de la caspasa 9, liberando su forma madura y activada. La caspasa 9 activada estimula la cascada de caspasas subsiguiente que lleva a la célula a la apoptosis. El empalme alternativo da lugar a varias variantes de transcripción que codifican diferentes isoformas. [Proporcionado por RefSeq, julio de 2008]

Área de Investigación

-

Datos de Imagen



Análisis de transferencia Western de extractos de 293 células utilizando el anticuerpo monoclonal de conejo APAF1 a 1:1000.