
Nombre del Producto: Anticuerpo monoclonal de conejo Claudin 1**Nº de Catálogo: AMRe87002**

Solo para uso en investigación.

Resumen

Descripción	Anticuerpo monoclonal de conejo recombinante
Huésped	Conejo
Aplicación	WB
Reactividad	Humano, Ratón, Rata
Conjugación	No conjugado
Modificación	Sin modificar
Isotipo	IgG
Clonalidad	Monoclonal
Formato	Líquido
Concentración	-
Almacenamiento	Hacer alícuotas y almacenar a -20°C (válido por 12 meses). Evitar ciclos de congelación/descongelación.
Envío	Bolsas de hielo
Tampon	Se suministra en 50 mM de Tris-glicina (pH 7,4), 0,15 M de NaCl, 40 % de glicerol, 0,01 % de azida sódica y 0,05 % de proteína protectora. Estable durante 12 meses a partir de la fecha de recepción.
Purificación	Purificación por afinidad

Aplicación

Relación de Dilución	WB 1:1000-1:5000
Peso Molecular	Calculated MW:23 kDa; Observed MW:18 kDa

Información del Antígeno

Nombre del Gen	Claudin 1
Nombres Alternativos	CLD1; SEMP1; ILVASC
ID del Gen	9076
ID SwissProt	O95832
Inmunógeno	Un péptido sintético de Claudin 1 humana

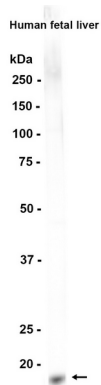
Antecedentes

Las uniones estrechas representan un modo de adhesión intercelular en las láminas celulares epiteliales o endoteliales, formando sellos continuos alrededor de las células y sirviendo como barrera física para impedir el libre paso de solutos y agua a través del espacio paracelular. Estas uniones están compuestas por conjuntos de hebras continuas en red en la lámina citoplasmática externa, con surcos complementarios en la lámina extracitoplasmática interna. La proteína codificada por este gen, miembro de la familia de las claudinas, es una proteína integral de membrana y un componente de las hebras de las uniones estrechas. Las mutaciones con pérdida de función resultan en el síndrome de ictiosis-colangitis esclerosante neonatal. [Proporcionado por RefSeq, julio de 2008]

Área de Investigación

-

Datos de Imagen



Análisis de transferencia Western de extractos de tejido hepático fetal humano utilizando el anticuerpo monoclonal de conejo Claudin 1 a 1:1000.