

**Nombre del Producto: Anticuerpo monoclonal de conejo trombomodulina****Nº de Catálogo: AMRe86994**

Solo para uso en investigación.

**Resumen**

<b>Descripción</b>	Anticuerpo monoclonal de conejo recombinante
<b>Huésped</b>	Conejo
<b>Aplicación</b>	WB,IHC,ICC,IF,FC,IP
<b>Reactividad</b>	Ratón
<b>Conjugación</b>	No conjugado
<b>Modificación</b>	Sin modificar
<b>Isotipo</b>	IgG
<b>Clonalidad</b>	Monoclonal
<b>Formato</b>	Líquido
<b>Concentración</b>	-
<b>Almacenamiento</b>	Hacer alícuotas y almacenar a -20°C (válido por 12 meses). Evitar ciclos de congelación/descongelación.
<b>Envío</b>	Bolsas de hielo
<b>Tampon</b>	Se suministra en 50 mM de Tris-glicina (pH 7,4), 0,15 M de NaCl, 40 % de glicerol, 0,01 % de azida sódica y 0,05 % de proteína protectora. Estable durante 12 meses a partir de la fecha de recepción.
<b>Purificación</b>	Purificación por afinidad

**Aplicación**

<b>Relación de Dilución</b>	WB 1:500-1:2000,IHC 1:200-1:500,ICC/IF 1:100-1:200,FC 1:200-1:500,IP 1:20-1:50
<b>Peso Molecular</b>	Calculated MW:62 kDa; Observed MW:105 kDa

**Información del Antígeno**

<b>Nombre del Gen</b>	Thrombomodulin
<b>Nombres Alternativos</b>	TM; CD141; AI385582
<b>ID del Gen</b>	21824
<b>ID SwissProt</b>	P15306
<b>Inmunógeno</b>	Proteína recombinante de trombomodulina de ratón

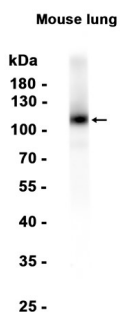
**Antecedentes**

La trombomodulina es un receptor específico de las células endoteliales que forma un complejo estequiométrico 1:1 con la trombina. Este complejo es responsable de la conversión de la proteína C en proteína C activada (proteína Ca). Una vez desarrollada, la proteína Ca escinde los cofactores activados del mecanismo de coagulación, el factor Va y el factor VIIIa, reduciendo así la cantidad de trombina generada.

## Área de Investigación

-

## Datos de Imagen



Análisis de transferencia Western de extractos de tejido pulmonar de ratón utilizando anticuerpo monoclonal de conejo trombomodulina a 1:5000.