

**Nombre del Producto: Anticuerpo monoclonal de conejo Netrin 1****Nº de Catálogo: AMRe86982**

Solo para uso en investigación.

**Resumen**

<b>Descripción</b>	Anticuerpo monoclonal de conejo recombinante
<b>Huésped</b>	Conejo
<b>Aplicación</b>	WB
<b>Reactividad</b>	Humano, Ratón, Rata
<b>Conjugación</b>	No conjugado
<b>Modificación</b>	Sin modificar
<b>Isotipo</b>	IgG
<b>Clonalidad</b>	Monoclonal
<b>Formato</b>	Líquido
<b>Concentración</b>	-
<b>Almacenamiento</b>	Hacer alícuotas y almacenar a -20°C (válido por 12 meses). Evitar ciclos de congelación/descongelación.
<b>Envío</b>	Bolsas de hielo
<b>Tampon</b>	Se suministra en 50 mM de Tris-glicina (pH 7,4), 0,15 M de NaCl, 40 % de glicerol, 0,01 % de azida sódica y 0,05 % de proteína protectora. Estable durante 12 meses a partir de la fecha de recepción.
<b>Purificación</b>	Purificación por afinidad

**Aplicación**

<b>Relación de Dilución</b>	WB 1:1000-1:5000
<b>Peso Molecular</b>	Calculated MW:68 kDa; Observed MW:68 kDa

**Información del Antígeno**

<b>Nombre del Gen</b>	Netrin 1
<b>Nombres Alternativos</b>	NTN1L
<b>ID del Gen</b>	9423
<b>ID SwissProt</b>	O95631
<b>Inmunógeno</b>	Un péptido sintético de Netrina 1 humana

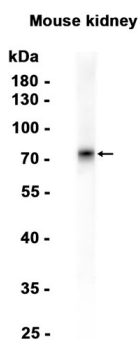
**Antecedentes**

La netrina pertenece a una familia de proteínas secretadas relacionadas con la laminina. La función de este gen aún no se ha definido; sin embargo, se cree que la netrina participa en la guía axonal y la migración celular durante el desarrollo. Las mutaciones y la pérdida de expresión de la netrina sugieren que su variación podría estar implicada en el desarrollo del cáncer. [Proporcionado por RefSeq, julio de 2008]

## Área de Investigación

-

## Datos de Imagen



Análisis de transferencia Western de extractos de tejido de riñón de ratón utilizando el anticuerpo monoclonal de conejo Netrin 1 a 1:1000.