

Nombre del Producto: Anticuerpo monoclonal de conejo LAMP2A**Nº de Catálogo: AMRe86977**

Solo para uso en investigación.

Resumen

Descripción	Anticuerpo monoclonal de conejo recombinante
Huésped	Conejo
Aplicación	WB,IHC,FC,IP
Reactividad	Humano, Ratón, Rata
Conjugación	No conjugado
Modificación	Sin modificar
Isotipo	IgG
Clonalidad	Monoclonal
Formato	Líquido
Concentración	0,55 mg/ml. La concentración de este producto puede variar según el lote.
Almacenamiento	Hacer alícuotas y almacenar a -20°C (válido por 12 meses). Evitar ciclos de congelación/descongelación.
Envío	Bolsas de hielo
Tampon	Se suministra en 50 mM de Tris-glicina (pH 7,4), 0,15 M de NaCl, 40 % de glicerol, 0,01 % de azida sódica y 0,05 % de proteína protectora. Estable durante 12 meses a partir de la fecha de recepción.
Purificación	Purificación por afinidad

Aplicación

Relación de Dilución	WB 1:500-1:2000,IHC 1:20-1:100,FC 1:100-1:200,IP 1:20-1:50
Peso Molecular	Calculated MW:45 kDa; Observed MW:110 kDa

Información del Antígeno

Nombre del Gen	LAMP2A
Nombres Alternativos	LAMPB; CD107b; LAMP-2; LGP-96; LGP110
ID del Gen	3920
ID SwissProt	P13473
Inmunógeno	Un péptido sintético de LAMP2A humana

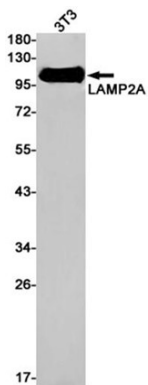
Antecedentes

La proteína codificada por este gen pertenece a una familia de glicoproteínas de membrana. Esta glicoproteína proporciona a las selectinas ligandos de carbohidratos. Podría desempeñar un papel en la metástasis de células tumorales. También podría participar en la protección, el mantenimiento y la adhesión del lisosoma. El empalme alternativo de este gen da lugar a múltiples variantes de transcripción que codifican proteínas distintas. [Proporcionado por RefSeq, julio de 2008]

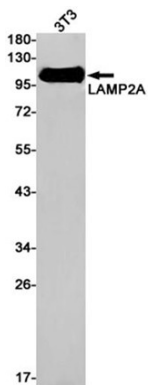
Área de Investigación

-

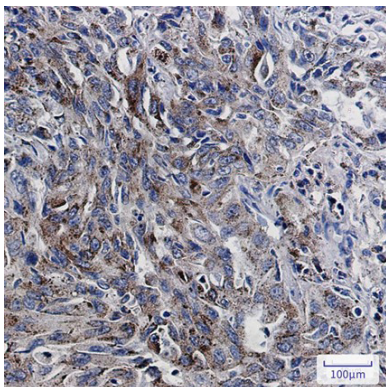
Datos de Imagen



Detección mediante transferencia Western de LAMP2A en lisados de células 3T3 utilizando el anticuerpo LAMP2A (diluido 1:1000).



Análisis de transferencia Western de extractos de células HeLa, MCF-7 utilizando AMRe86977 a 1:1000.



Análisis inmunohistoquímico de cáncer de pulmón humano incluido en parafina utilizando el anticuerpo AMRe86977.