

Nombre del Producto: Anticuerpo monoclonal de conejo mtTFA**Nº de Catálogo: AMRe86976**

Solo para uso en investigación.

Resumen

Descripción	Anticuerpo monoclonal de conejo recombinante
Huésped	Conejo
Aplicación	WB,IHC
Reactividad	Humano
Conjugación	No conjugado
Modificación	Sin modificar
Isotipo	IgG
Clonalidad	Monoclonal
Formato	Líquido
Concentración	-
Almacenamiento	Hacer alícuotas y almacenar a -20°C (válido por 12 meses). Evitar ciclos de congelación/descongelación.
Envío	Bolsas de hielo
Tampon	Se suministra en 50 mM de Tris-glicina (pH 7,4), 0,15 M de NaCl, 40 % de glicerol, 0,01 % de azida sódica y 0,05 % de proteína protectora. Estable durante 12 meses a partir de la fecha de recepción.
Purificación	Purificación por afinidad

Aplicación

Relación de Dilución	WB 1:1000-1:5000,IHC 1:100-1:200
Peso Molecular	Calculated MW:29 kDa; Observed MW:24 kDa

Información del Antígeno

Nombre del Gen	mtTFA
Nombres Alternativos	TCF6; MTTF1; MTTFA; TCF6L1; TCF6L2; TCF6L3; MTDP515
ID del Gen	7019
ID SwissProt	Q00059
Inmunógeno	Un péptido sintético de mtTFA humano

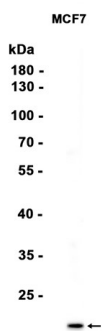
Antecedentes

Este gen codifica un factor de transcripción mitocondrial clave que contiene dos motivos de grupo de alta movilidad. La proteína codificada también participa en la replicación y reparación del ADN mitocondrial. Los polimorfismos de secuencia de este gen se asocian con las enfermedades de Alzheimer y Parkinson. Existen pseudogenes para este gen en los cromosomas 6, 7 y 11. El empalme alternativo produce múltiples variantes de transcripción. [Proporcionado por RefSeq, agosto de 2012]

Área de Investigación

-

Datos de Imagen



Análisis de transferencia Western de extractos de células MCF-7 utilizando anticuerpo monoclonal de conejo mtTFA a 1:1000.