
Nombre del Producto: Anticuerpo monoclonal de conejo ErbB 4**Nº de Catálogo: AMRe86975**

Solo para uso en investigación.

Resumen

Descripción	Anticuerpo monoclonal de conejo recombinante
Huésped	Conejo
Aplicación	WB,FC
Reactividad	Humano, Ratón, Rata
Conjugación	No conjugado
Modificación	Sin modificar
Isotipo	IgG
Clonalidad	Monoclonal
Formato	Líquido
Concentración	-
Almacenamiento	Hacer alícuotas y almacenar a -20°C (válido por 12 meses). Evitar ciclos de congelación/descongelación.
Envío	Bolsas de hielo
Tampon	Se suministra en 50 mM de Tris-glicina (pH 7,4), 0,15 M de NaCl, 40 % de glicerol, 0,01 % de azida sódica y 0,05 % de proteína protectora. Estable durante 12 meses a partir de la fecha de recepción.
Purificación	Purificación por afinidad

Aplicación

Relación de Dilución	WB 1:500-1:2000,FC 1:20-1:50
Peso Molecular	Calculated MW:147 kDa; Observed MW:180 kDa

Información del Antígeno

Nombre del Gen	ErbB 4
Nombres Alternativos	HER4; ALS19; p180erbB4
ID del Gen	2066
ID SwissProt	Q15303
Inmunógeno	Un péptido sintético de ErbB 4 humano

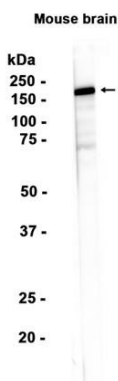
Antecedentes

Este gen pertenece a la familia de las proteínas quinasas Tyr y a la subfamilia de receptores del factor de crecimiento epidérmico. Codifica una proteína de membrana de un solo paso tipo I con múltiples dominios ricos en cisteína, un dominio transmembrana, un dominio de tirosina quinasa, un sitio de unión para la fosfotidilinositol-3 quinasa y un motivo de unión al dominio PDZ. La proteína se une a las neuregulinas y otros factores, y es activada por ellos, e induce diversas respuestas celulares, incluyendo la mitogénesis y la diferenciación. Múltiples eventos proteolíticos permiten la liberación de un fragmento citoplasmático y un fragmento extracelular. Las mutaciones en este gen se han asociado con el cáncer. Se han descrito variantes de empalme alternativo que codifican diferentes isoformas de la proteína; sin embargo, no todas las variantes se han caracterizado por completo. [Proporcionado por RefSeq, julio de 2008]

Área de Investigación

-

Datos de Imagen



Análisis de transferencia Western de extractos de tejido cerebral de ratón utilizando el anticuerpo monoclonal de conejo ErbB 4 a 1:1000.