

Nombre del Producto: Anticuerpo monoclonal de conejo CD13**Nº de Catálogo: AMRe86972**

Solo para uso en investigación.

Resumen

Descripción	Anticuerpo monoclonal de conejo recombinante
Huésped	Conejo
Aplicación	WB,IHC,ICC/IF
Reactividad	Humano, Ratón, Rata
Conjugación	No conjugado
Modificación	Sin modificar
Isotipo	IgG
Clonalidad	Monoclonal
Formato	Líquido
Concentración	-
Almacenamiento	Hacer alícuotas y almacenar a -20°C (válido por 12 meses). Evitar ciclos de congelación/descongelación.
Envío	Bolsas de hielo
Tampon	Se suministra en 50 mM de Tris-glicina (pH 7,4), 0,15 M de NaCl, 40 % de glicerol, 0,01 % de azida sódica y 0,05 % de proteína protectora. Estable durante 12 meses a partir de la fecha de recepción.
Purificación	Purificación por afinidad

Aplicación

Relación de Dilución	WB 1:1000-1:5000,IHC 1:200-1:2000,ICC/IF 1:100-1:200
Peso Molecular	Calculated MW:110 kDa; Observed MW:160 kDa

Información del Antígeno

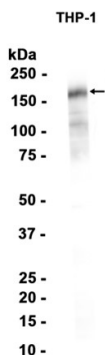
Nombre del Gen	CD13
Nombres Alternativos	APN; CD13; LAP1; P150; PEPN; GP150
ID del Gen	290
ID SwissProt	P15144
Inmunógeno	Un péptido sintético de CD13 humano

Antecedentes

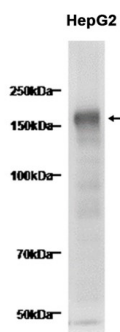
La aminopeptidasa N se encuentra en la membrana microvellosa del intestino delgado y renal, y también en otras membranas plasmáticas. En el intestino delgado, la aminopeptidasa N participa en la digestión final de los péptidos generados a partir de la hidrólisis de proteínas por las proteasas gástricas y pancreáticas. Su función en las células epiteliales tubulares proximales y otros tipos celulares es menos clara. El gran dominio carboxiterminal extracelular contiene una secuencia consenso de pentapéptidos característica de los miembros de la superfamilia de las metaloproteinasas de unión al zinc. Las comparaciones de secuencias con enzimas conocidas de esta clase mostraron que CD13 y la aminopeptidasa N son idénticas. Se pensaba que esta última enzima participaba en el metabolismo de péptidos reguladores por diversos tipos de células, incluidas las células epiteliales tubulares renales y del intestino delgado, los macrófagos, los granulocitos y las membranas sinápticas del SNC. La aminopeptidasa N humana es un receptor para una cepa de coronavirus humano que es una causa importante de infecciones del tracto respiratorio superior. Los defectos en este gen parecen ser la causa de varios tipos de leucemia o linfoma. [proporcionado por RefSeq, julio de 2008]

Área de Investigación

Datos de Imagen



Análisis de transferencia Western de extractos de células THP-1 utilizando db4591 a 1:1000.



Análisis de transferencia Western de extractos de células HepG2 utilizando AMRe86972 a 1:1000.