

Nombre del Producto: Anticuerpo monoclonal de conejo Bcl10

Nº de Catálogo: AMRe86954

Solo para uso en investigación.

Resumen

Descripción	Anticuerpo monoclonal de conejo recombinante
Huésped	Conejo
Aplicación	WB,IHC,ICC/IF,FC,IP
Reactividad	Humano
Conjugación	No conjugado
Modificación	Sin modificar
Isotipo	IgG
Clonalidad	Monoclonal
Formato	Líquido
Concentración	-
Almacenamiento	Hacer alícuotas y almacenar a -20°C (válido por 12 meses). Evitar ciclos de congelación/descongelación.
Envío	Bolsas de hielo
Tampon	Se suministra en 50 mM de Tris-glicina (pH 7,4), 0,15 M de NaCl, 40 % de glicerol, 0,01 % de azida sódica y 0,05 % de proteína protectora. Estable durante 12 meses a partir de la fecha de recepción.
Purificación	Purificación por afinidad

Aplicación

Relación de Dilución	WB 1:1000-1:5000,IHC 1:50-1:100,ICC/IF 1:100-1:200,FC 1:100-1:200,IP 1:20-1:50
Peso Molecular	Calculated MW:26 kDa; Observed MW:26 kDa

Información del Antígeno

Nombre del Gen	Bcl10
Nombres Alternativos	CLAP; mE10; CIPER; IMD37; c-E10; CARMEN
ID del Gen	8915
ID SwissProt	O95999
Inmunógeno	Un péptido sintético de Bcl10 humano

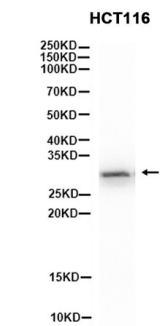
Antecedentes

Este gen se identificó por su translocación en un caso de linfoma de tejido linfoide asociado a mucosas (MALT). La proteína codificada por este gen contiene un dominio de reclutamiento de caspasas (CARD) y se ha demostrado que induce apoptosis y activa NF- κ B. Se ha informado que esta proteína interactúa con otras proteínas que contienen el dominio CARD, como CARD9, 10, 11 y 14, que se cree que funcionan como reguladores previos en la señalización de NF- κ B. Se ha descubierto que esta proteína forma un complejo con MALT1, una proteína codificada por otro gen que se sabe que se transloca en el linfoma MALT. Se cree que MALT1 y esta proteína actúan en sinergia en la activación de NF- κ B, y la desregulación de cualquiera de ellas podría contribuir al mismo proceso patogénico que conduce a la neoplasia maligna. El empalme alternativo da lugar a múltiples variantes de transcripción. [Proporcionado por RefSeq, marzo de 2016]

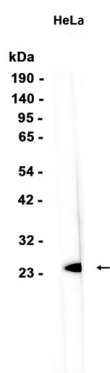
Área de Investigación

-

Datos de Imagen



Análisis de transferencia Western de extractos de células HCT116 utilizando el anticuerpo monoclonal de conejo Bcl10 a 1:1000.



Análisis de transferencia Western de extractos de células HeLa utilizando AMRe86954 a 1:1000.