

---

**Nombre del Producto: Anticuerpo monoclonal de conejo SP17****Nº de Catálogo: AMRe86953**

Solo para uso en investigación.

**Resumen**

<b>Descripción</b>	Anticuerpo monoclonal de conejo recombinante
<b>Huésped</b>	Conejo
<b>Aplicación</b>	WB,ICC/IF,FC
<b>Reactividad</b>	Humano, Ratón, Rata
<b>Conjugación</b>	No conjugado
<b>Modificación</b>	Sin modificar
<b>Isotipo</b>	IgG
<b>Clonalidad</b>	Monoclonal
<b>Formato</b>	Líquido
<b>Concentración</b>	-
<b>Almacenamiento</b>	Hacer alícuotas y almacenar a -20°C (válido por 12 meses). Evitar ciclos de congelación/descongelación.
<b>Envío</b>	Bolsas de hielo
<b>Tampon</b>	Se suministra en 50 mM de Tris-glicina (pH 7,4), 0,15 M de NaCl, 40 % de glicerol, 0,01 % de azida sódica y 0,05 % de proteína protectora. Estable durante 12 meses a partir de la fecha de recepción.
<b>Purificación</b>	Purificación por afinidad

**Aplicación**

<b>Relación de Dilución</b>	WB 1:1000-1:5000,ICC/IF 1:100-1:200,FC 1:50-1:200
<b>Peso Molecular</b>	Calculated MW:17 kDa; Observed MW:17 kDa

**Información del Antígeno**

<b>Nombre del Gen</b>	SP17
<b>Nombres Alternativos</b>	CT22; SP17; SP17-1
<b>ID del Gen</b>	53340
<b>ID SwissProt</b>	Q15506
<b>Inmunógeno</b>	Un péptido sintético del SP17 humano

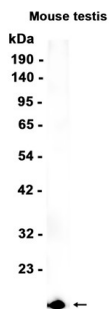
**Antecedentes**

Este gen codifica una proteína presente en la superficie celular. El extremo N-terminal presenta similitud de secuencia con la subunidad reguladora alfa tipo II (RIIa) de la proteína quinasa A dependiente de AMPc (PKA) humana, mientras que el extremo C-terminal presenta un motivo de unión a la calmodulina IQ. La porción central de la proteína presenta motivos de unión a carbohidratos y probablemente participa en la adhesión intercelular. La proteína se caracterizó inicialmente por su participación en la unión del espermatozoide a la zona pelúcida del ovocito. Estudios recientes indican que también participa en otras funciones de adhesión intercelular, como la migración de células inmunitarias y la metástasis. Un pseudogén retrotranspuesto está presente en el cromosoma 10q22. [Proporcionado por RefSeq, enero de 2009]

## Área de Investigación

-

## Datos de Imagen



Análisis de transferencia Western de extractos de tejido de testículo de ratón utilizando el anticuerpo monoclonal de conejo SP17 a 1:1000.