

**Nombre del Producto: Anticuerpo monoclonal de conejo DPD****Nº de Catálogo: AMRe86951**

Solo para uso en investigación.

**Resumen**

<b>Descripción</b>	Anticuerpo monoclonal de conejo recombinante
<b>Huésped</b>	Conejo
<b>Aplicación</b>	WB,IHC,ICC/IF,FC
<b>Reactividad</b>	Humano
<b>Conjugación</b>	No conjugado
<b>Modificación</b>	Sin modificar
<b>Isotipo</b>	IgG
<b>Clonalidad</b>	Monoclonal
<b>Formato</b>	Líquido
<b>Concentración</b>	0,51 mg/ml. La concentración de este producto puede variar según el lote.
<b>Almacenamiento</b>	Hacer alícuotas y almacenar a -20°C (válido por 12 meses). Evitar ciclos de congelación/descongelación.
<b>Envío</b>	Bolsas de hielo
<b>Tampon</b>	Se suministra en 50 mM de Tris-glicina (pH 7,4), 0,15 M de NaCl, 40 % de glicerol, 0,01 % de azida sódica y 0,05 % de proteína protectora. Estable durante 12 meses a partir de la fecha de recepción.
<b>Purificación</b>	Purificación por afinidad

**Aplicación**

<b>Relación de Dilución</b>	WB 1:1000-1:5000,IHC 1:200-1:500,ICC/IF 1:200-1:500,FC 1:20-1:50
<b>Peso Molecular</b>	Calculated MW:111 kDa; Observed MW:111 kDa

**Información del Antígeno**

<b>Nombre del Gen</b>	DPD
<b>Nombres Alternativos</b>	DHP; DPD; DHPDHASE
<b>ID del Gen</b>	1806
<b>ID SwissProt</b>	Q12882
<b>Inmunógeno</b>	Un péptido sintético de DPD humano

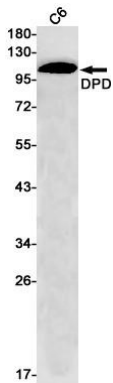
**Antecedentes**

La proteína codificada por este gen es una enzima catabólica de pirimidina y el factor inicial y limitante de la vía catabólica del uracilo y la timidina. Las mutaciones en este gen provocan una deficiencia de dihidropirimidina deshidrogenasa, un error en el metabolismo de la pirimidina asociado con timinouraciluria y un mayor riesgo de toxicidad en pacientes con cáncer que reciben quimioterapia con 5-fluorouracilo. Se han encontrado dos variantes de transcripción que codifican diferentes isoformas para este gen. [Proporcionado por RefSeq, mayo de 2009]

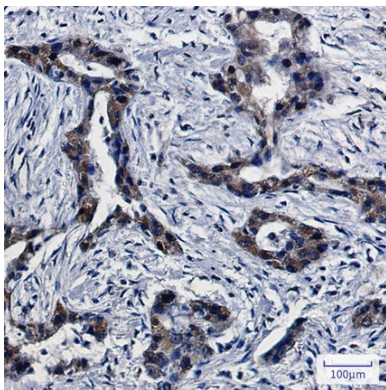
## Área de Investigación

-

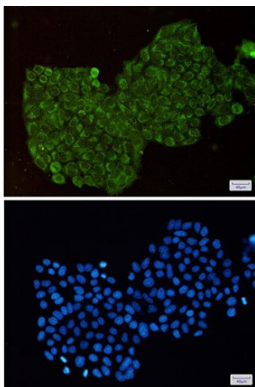
## Datos de Imagen



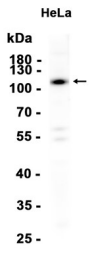
Detección mediante transferencia Western de DPD en lisados de células C6 utilizando el anticuerpo DPD (diluido 1:1000).



Análisis inmunohistoquímico de cáncer de pulmón humano incluido en parafina utilizando el anticuerpo AMRe86951.



Análisis inmunofluorescente de células HeLa utilizando el anticuerpo AMRe86951 (verde) y DAPI (azul).



Análisis de transferencia Western de extractos de células HeLa utilizando AMRe86951 a 1:1000.