

Nombre del Producto: Anticuerpo monoclonal de conejo Rad21**Nº de Catálogo: AMRe86947**

Solo para uso en investigación.

Resumen

Descripción	Anticuerpo monoclonal de conejo recombinante
Huésped	Conejo
Aplicación	WB,FC
Reactividad	Humano, Ratón, Rata
Conjugación	No conjugado
Modificación	Sin modificar
Isotipo	IgG
Clonalidad	Monoclonal
Formato	Líquido
Concentración	-
Almacenamiento	Hacer alícuotas y almacenar a -20°C (válido por 12 meses). Evitar ciclos de congelación/descongelación.
Envío	Bolsas de hielo
Tampon	Se suministra en 50 mM de Tris-glicina (pH 7,4), 0,15 M de NaCl, 40 % de glicerol, 0,01 % de azida sódica y 0,05 % de proteína protectora. Estable durante 12 meses a partir de la fecha de recepción.
Purificación	Purificación por afinidad

Aplicación

Relación de Dilución	WB 1:1000-1:5000,FC 1:10-1:100
Peso Molecular	Calculated MW:72 kDa; Observed MW:130 kDa

Información del Antígeno

Nombre del Gen	Rad21
Nombres Alternativos	HR21; MCD1; NXP1; SCC1; CDLS4; hHR21; HRAD21
ID del Gen	5885
ID SwissProt	O60216
Inmunógeno	Un péptido sintético de Rad21 humano

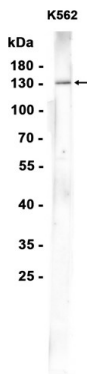
Antecedentes

La proteína codificada por este gen es muy similar al producto génico de *Schizosaccharomyces pombe* rad21, un gen que participa en la reparación de roturas de doble cadena del ADN, así como en la cohesión de las cromátidas durante la mitosis. Esta proteína es una fosfoproteína nuclear que se hiperfosforila en la fase M del ciclo celular. La asociación altamente regulada de esta proteína con la cromatina mitótica, específicamente en la región del centrómero, sugiere su papel en la cohesión de las cromátidas hermanas en las células mitóticas. [Proporcionado por RefSeq, julio de 2008]

Área de Investigación

-

Datos de Imagen



Análisis de transferencia Western de extractos de células K562 utilizando el anticuerpo monoclonal de conejo Rad21 a 1:1000.