
Nombre del Producto: Anticuerpo monoclonal de conejo EpCAM**Nº de Catálogo: AMRe86946**

Solo para uso en investigación.

Resumen

Descripción	Anticuerpo monoclonal de conejo recombinante
Huésped	Conejo
Aplicación	WB,IHC
Reactividad	Humano
Conjugación	No conjugado
Modificación	Sin modificar
Isotipo	IgG
Clonalidad	Monoclonal
Formato	Líquido
Concentración	-
Almacenamiento	Hacer alícuotas y almacenar a -20°C (válido por 12 meses). Evitar ciclos de congelación/descongelación.
Envío	Bolsas de hielo
Tampon	Se suministra en 50 mM de Tris-glicina (pH 7,4), 0,15 M de NaCl, 40 % de glicerol, 0,01 % de azida sódica y 0,05 % de proteína protectora. Estable durante 12 meses a partir de la fecha de recepción.
Purificación	Purificación por afinidad

Aplicación

Relación de Dilución	WB 1:1000-1:5000,IHC 1:100-1:200
Peso Molecular	Calculated MW:35 kDa; Observed MW:40 kDa

Información del Antígeno

Nombre del Gen	EpCAM
Nombres Alternativos	ESA; KSA; M4S1; MK-1; DIAR5; EGP-2; EGP40; KS1/4; MIC18; TROP1; EGP314; HNPCC8; TACSTD1
ID del Gen	4072
ID SwissProt	P16422
Inmunógeno	Un péptido sintético de EpCAM humano

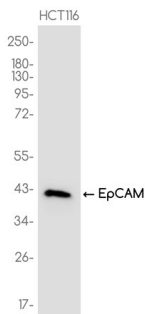
Antecedentes

Este gen codifica un antígeno asociado al carcinoma y pertenece a una familia que incluye al menos dos proteínas de membrana de tipo I. Este antígeno se expresa en la mayoría de las células epiteliales normales y en carcinomas gastrointestinales, y funciona como una molécula de adhesión celular homotípica independiente del calcio. El antígeno se utiliza como diana para el tratamiento inmunoterapéutico de carcinomas humanos. Las mutaciones en este gen provocan enteropatía congénita en penacho. [Proporcionado por RefSeq, diciembre de 2008]

Área de Investigación

-

Datos de Imagen



Análisis de transferencia Western de extractos de células HCT116 utilizando el anticuerpo monoclonal de conejo EpCAM a 1:1000.