

## Nombre del Producto: Anticuerpo monoclonal de conejo SOX9

### Nº de Catálogo: AMRe86944

Solo para uso en investigación.

## Resumen

<b>Descripción</b>	Anticuerpo monoclonal de conejo recombinante
<b>Huésped</b>	Conejo
<b>Aplicación</b>	WB,IHC,ICC/IF,FC
<b>Reactividad</b>	Humano, Ratón, Rata
<b>Conjugación</b>	No conjugado
<b>Modificación</b>	Sin modificar
<b>Isotipo</b>	IgG
<b>Clonalidad</b>	Monoclonal
<b>Formato</b>	Líquido
<b>Concentración</b>	2,6 mg/ml. La concentración de este producto puede variar según el lote.
<b>Almacenamiento</b>	Hacer alícuotas y almacenar a -20°C (válido por 12 meses). Evitar ciclos de congelación/descongelación.
<b>Envío</b>	Bolsas de hielo
<b>Tampon</b>	Se suministra en 50 mM de Tris-glicina (pH 7,4), 0,15 M de NaCl, 40 % de glicerol, 0,01 % de azida sódica y 0,05 % de proteína protectora. Estable durante 12 meses a partir de la fecha de recepción.
<b>Purificación</b>	Purificación por afinidad

## Aplicación

<b>Relación de Dilución</b>	WB 1:1000-1:5000,IHC 1:200-1:1000,ICC/IF 1:200-1:1000,FC 1:50-1:200
<b>Peso Molecular</b>	Calculated MW:56 kDa; Observed MW:70 kDa

## Información del Antígeno

<b>Nombre del Gen</b>	SOX9
<b>Nombres Alternativos</b>	CMD1; SRA1; CMPD1; SRXX2; SRXY10
<b>ID del Gen</b>	6662
<b>ID SwissProt</b>	P48436
<b>Inmunógeno</b>	Proteína recombinante de SOX9 humana

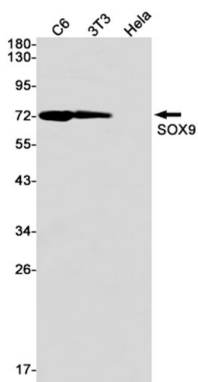
## Antecedentes

La proteína codificada por este gen reconoce la secuencia CCTTGAG junto con otras proteínas de unión al ADN de la clase HMG-box. Actúa durante la diferenciación de los condrocitos y, junto con el factor esteroideogénico 1, regula la transcripción del gen de la hormona antimülleriana (AMH). Su deficiencia provoca el síndrome de malformación esquelética conocido como displasia campomélica, frecuentemente con inversión sexual. [Proporcionado por RefSeq, julio de 2008]

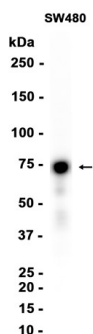
## Área de Investigación

-

## Datos de Imagen



Detección mediante transferencia Western de SOX9 en lisados de células C6,3T3,HeLa utilizando el anticuerpo SOX9 (diluido 1:1000).



Análisis de transferencia Western de extractos de células SW480 utilizando AMRe86944 a 1:1000.