

Nombre del Producto: Anticuerpo monoclonal de conejo LSP1**Nº de Catálogo: AMRe86942**

Solo para uso en investigación.

Resumen

Descripción	Anticuerpo monoclonal de conejo recombinante
Huésped	Conejo
Aplicación	WB,IHC,ICC/IF,FC
Reactividad	Humano, Ratón, Rata
Conjugación	No conjugado
Modificación	Sin modificar
Isotipo	IgG
Clonalidad	Monoclonal
Formato	Líquido
Concentración	-
Almacenamiento	Hacer alícuotas y almacenar a -20°C (válido por 12 meses). Evitar ciclos de congelación/descongelación.
Envío	Bolsas de hielo
Tampon	Se suministra en 50 mM de Tris-glicina (pH 7,4), 0,15 M de NaCl, 40 % de glicerol, 0,01 % de azida sódica y 0,05 % de proteína protectora. Estable durante 12 meses a partir de la fecha de recepción.
Purificación	Purificación por afinidad

Aplicación

Relación de Dilución	WB 1:2000-1:20000,IHC 1:200-1:500,ICC/IF 1:100-1:200,FC 1:50-1:200
Peso Molecular	Calculated MW:37 kDa; Observed MW:52 kDa

Información del Antígeno

Nombre del Gen	LSP1
Nombres Alternativos	WP34; pp52
ID del Gen	4046
ID SwissProt	P33241
Inmunógeno	Un péptido sintético de LSP1 humana

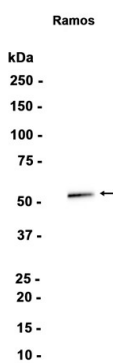
Antecedentes

Este gen codifica una proteína intracelular de unión a la F-actina. Esta proteína se expresa en linfocitos, neutrófilos, macrófagos y endotelio, y puede regular la motilidad de los neutrófilos, la adhesión a las proteínas de la matriz de fibrinógeno y la migración transendotelial. El empalme alternativo da lugar a múltiples variantes de transcripción que codifican diferentes isoformas. [Proporcionado por RefSeq, julio de 2008]

Área de Investigación

-

Datos de Imagen



Análisis de transferencia Western de extractos de células de Ramos utilizando el anticuerpo monoclonal de conejo LSP1 a 1:1000.