

Nombre del Producto: Anticuerpo monoclonal de conejo CELF-2**Nº de Catálogo: AMRe86936**

Solo para uso en investigación.

Resumen

Descripción	Anticuerpo monoclonal de conejo recombinante
Huésped	Conejo
Aplicación	WB,IHC,ICC/IF,FC,IP
Reactividad	Humano, Ratón, Rata
Conjugación	No conjugado
Modificación	Sin modificar
Isotipo	IgG
Clonalidad	Monoclonal
Formato	Líquido
Concentración	-
Almacenamiento	Hacer alícuotas y almacenar a -20°C (válido por 12 meses). Evitar ciclos de congelación/descongelación.
Envío	Bolsas de hielo
Tampon	Se suministra en 50 mM de Tris-glicina (pH 7,4), 0,15 M de NaCl, 40 % de glicerol, 0,01 % de azida sódica y 0,05 % de proteína protectora. Estable durante 12 meses a partir de la fecha de recepción.
Purificación	Purificación por afinidad

Aplicación

Relación de Dilución	WB 1:1000-1:5000,IHC 1:50-1:100,ICC/IF 1:200-1:500,FC 1:100-1:200,IP 1:50-1:100
Peso Molecular	Calculated MW:54 kDa; Observed MW:54 kDa

Información del Antígeno

Nombre del Gen	CELF-2
Nombres Alternativos	ETR3; ETR-3; NAPOR; CELF-2; CUGBP2; BRUNOL3; CUG-BP2
ID del Gen	10659
ID SwissProt	O95319
Inmunógeno	Proteína recombinante de CELF-2 humana

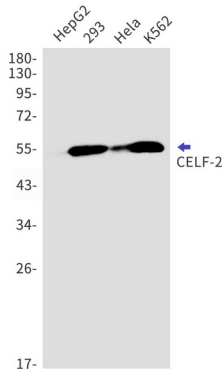
Antecedentes

Los miembros de la familia de proteínas CELF/BRUNOL contienen dos dominios de reconocimiento de ARN (RRM) N-terminales, un dominio RRM C-terminal y un segmento divergente de 160-230 aa entre el segundo y el tercer dominio RRM. Los miembros de esta familia de proteínas regulan el empalme alternativo del pre-ARNm y también pueden participar en la edición y traducción del ARNm. El empalme alternativo da lugar a múltiples variantes de transcripción que codifican diferentes isoformas. [Proporcionado por RefSeq, julio de 2008]

Área de Investigación

-

Datos de Imagen



Detección mediante transferencia Western de CELF-2 en lisados de células HepG2,293,HeLa,K562 utilizando el anticuerpo CELF-2 (diluido 1:1000).