

Nombre del Producto: Anticuerpo monoclonal de conejo SBDS**Nº de Catálogo: AMRe86935**

Solo para uso en investigación.

Resumen

Descripción	Anticuerpo monoclonal de conejo recombinante
Huésped	Conejo
Aplicación	WB
Reactividad	Humano, Ratón, Rata
Conjugación	No conjugado
Modificación	Sin modificar
Isotipo	IgG
Clonalidad	Monoclonal
Formato	Líquido
Concentración	-
Almacenamiento	Hacer alícuotas y almacenar a -20°C (válido por 12 meses). Evitar ciclos de congelación/descongelación.
Envío	Bolsas de hielo
Tampon	Se suministra en 50 mM de Tris-glicina (pH 7,4), 0,15 M de NaCl, 40 % de glicerol, 0,01 % de azida sódica y 0,05 % de proteína protectora. Estable durante 12 meses a partir de la fecha de recepción.
Purificación	Purificación por afinidad

Aplicación

Relación de Dilución	WB 1:2000-1:20000
Peso Molecular	Calculated MW:29 kDa; Observed MW:29 kDa

Información del Antígeno

Nombre del Gen	SBDS
Nombres Alternativos	SDS; SWDS; CGI-97
ID del Gen	51119
ID SwissProt	Q9Y3A5
Inmunógeno	Un péptido sintético de SBDS humano

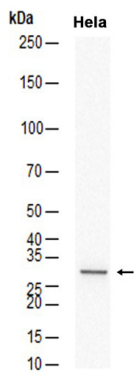
Antecedentes

Este gen codifica una proteína altamente conservada que desempeña un papel esencial en la biogénesis de los ribosomas. La proteína codificada interactúa con la GTPasa 1 similar al factor de elongación para disociar el factor de iniciación eucariota 6 de la subunidad ribosomal pre-60S citoplasmática tardía, lo que permite el ensamblaje de la subunidad 80S. Las mutaciones en este gen se asocian con el síndrome de Shwachman-Bodian-Diamond, un trastorno autosómico recesivo. Este gen tiene un pseudogén estrechamente ligado que se encuentra distalmente. [Proporcionado por RefSeq, enero de 2017]

Área de Investigación

-

Datos de Imagen



Análisis de transferencia Western de extractos de células HeLa utilizando el anticuerpo monoclonal de conejo SBDS a 1:4000.