
Nombre del Producto: Anticuerpo monoclonal de conejo nSMase**Nº de Catálogo: AMRe86932**

Solo para uso en investigación.

Resumen

Descripción	Anticuerpo monoclonal de conejo recombinante
Huésped	Conejo
Aplicación	WB,IP
Reactividad	Humano, Ratón, Rata
Conjugación	No conjugado
Modificación	Sin modificar
Isotipo	IgG
Clonalidad	Monoclonal
Formato	Líquido
Concentración	-
Almacenamiento	Hacer alícuotas y almacenar a -20°C (válido por 12 meses). Evitar ciclos de congelación/descongelación.
Envío	Bolsas de hielo
Tampon	Se suministra en 50 mM de Tris-glicina (pH 7,4), 0,15 M de NaCl, 40 % de glicerol, 0,01 % de azida sódica y 0,05 % de proteína protectora. Estable durante 12 meses a partir de la fecha de recepción.
Purificación	Purificación por afinidad

Aplicación

Relación de Dilución	WB 1:1000-1:5000,IP 1:10-1:100
Peso Molecular	Calculated MW:48 kDa; Observed MW:48 kDa

Información del Antígeno

Nombre del Gen	nSMase
Nombres Alternativos	ISC1; NSMASE; NSMASE1
ID del Gen	6610
ID SwissProt	O60906
Inmunógeno	Un péptido sintético de la nSMasa humana

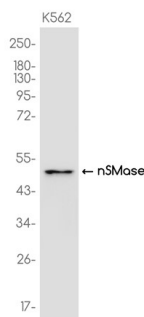
Antecedentes

Este gen codifica una proteína que inicialmente se identificó como esfingomielinasa debido a la similitud de secuencia entre las esfingomielinasas bacterianas y una proteína de levadura. Estudios posteriores demostraron que su función biológica es menos probable que sea como esfingomielinasa y, en cambio, como lisofosfolipasa. [Proporcionado por RefSeq, octubre de 2009]

Área de Investigación

-

Datos de Imagen



Análisis de transferencia Western de extractos de células K562 utilizando el anticuerpo monoclonal de conejo nSMase a 1:1000.