

**Nombre del Producto: Anticuerpo monoclonal de conejo TMRSS2****Nº de Catálogo: AMRe86929**

Solo para uso en investigación.

**Resumen**

<b>Descripción</b>	Anticuerpo monoclonal de conejo recombinante
<b>Huésped</b>	Conejo
<b>Aplicación</b>	WB,IHC
<b>Reactividad</b>	Humano
<b>Conjugación</b>	No conjugado
<b>Modificación</b>	Sin modificar
<b>Isotipo</b>	IgG
<b>Clonalidad</b>	Monoclonal
<b>Formato</b>	Líquido
<b>Concentración</b>	0,1 mg/ml. La concentración de este producto puede variar según el lote.
<b>Almacenamiento</b>	Hacer alícuotas y almacenar a -20°C (válido por 12 meses). Evitar ciclos de congelación/descongelación.
<b>Envío</b>	Bolsas de hielo
<b>Tampon</b>	Se suministra en 50 mM de Tris-glicina (pH 7,4), 0,15 M de NaCl, 40 % de glicerol, 0,01 % de azida sódica y 0,05 % de proteína protectora. Estable durante 12 meses a partir de la fecha de recepción.
<b>Purificación</b>	Purificación por afinidad

**Aplicación**

<b>Relación de Dilución</b>	WB 1:1000-1:5000,IHC 1:500-1:2000
<b>Peso Molecular</b>	Calculated MW:54 kDa; Observed MW:54, 25 kDa

**Información del Antígeno**

<b>Nombre del Gen</b>	TMRSS2
<b>Nombres Alternativos</b>	PP9284; PRSS10
<b>ID del Gen</b>	7113
<b>ID SwissProt</b>	O15393
<b>Inmunógeno</b>	Un péptido sintético de TMRSS2 humano

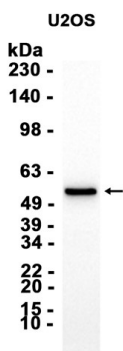
**Antecedentes**

Este gen codifica una proteína perteneciente a la familia de las serina proteasas. La proteína codificada contiene un dominio transmembrana tipo II, un dominio receptor de clase A, un dominio rico en cisteína del receptor scavenger y un dominio proteasa. Se sabe que las serina proteasas intervienen en numerosos procesos fisiológicos y patológicos. Se ha demostrado que este gen se regula positivamente por hormonas androgénicas en células de cáncer de próstata y negativamente en tejido de cáncer de próstata independiente de andrógenos. Se cree que el dominio proteasa de esta proteína se escinde y se secreta al medio celular tras la autoescisión. Se han encontrado variantes de transcripción con empalme alternativo que codifican diferentes isoformas para este gen. [Proporcionado por RefSeq, septiembre de 2008]

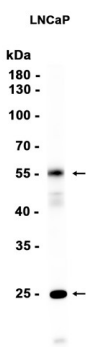
## Área de Investigación

-

## Datos de Imagen



Análisis de transferencia Western de extractos de células U2OS utilizando el anticuerpo monoclonal de conejo TMPRSS2 a 1:1000.



Análisis de transferencia Western de extractos de células LNCaP utilizando AMRe86929 a 1:3000.