
Nombre del Producto: Anticuerpo monoclonal de conejo antilisofosfolipasa 1**Nº de Catálogo: AMRe86927**

Solo para uso en investigación.

Resumen

Descripción	Anticuerpo monoclonal de conejo recombinante
Huésped	Conejo
Aplicación	WB
Reactividad	Humano, Ratón, Rata
Conjugación	No conjugado
Modificación	Sin modificar
Isotipo	IgG
Clonalidad	Monoclonal
Formato	Líquido
Concentración	-
Almacenamiento	Hacer alícuotas y almacenar a -20°C (válido por 12 meses). Evitar ciclos de congelación/descongelación.
Envío	Bolsas de hielo
Tampon	Se suministra en 50 mM de Tris-glicina (pH 7,4), 0,15 M de NaCl, 40 % de glicerol, 0,01 % de azida sódica y 0,05 % de proteína protectora. Estable durante 12 meses a partir de la fecha de recepción.
Purificación	Purificación por afinidad

Aplicación

Relación de Dilución	WB 1:2000-1:20000
Peso Molecular	Calculated MW:25 kDa; Observed MW:25 kDa

Información del Antígeno

Nombre del Gen	Lysophospholipase 1
Nombres Alternativos	APT1; LPL1; APT-1; LPL-I; hAPT1
ID del Gen	10434
ID SwissProt	O75608
Inmunógeno	Un péptido sintético de la lisofosfolipasa 1 humana

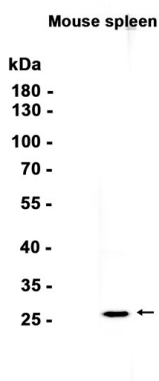
Antecedentes

Este gen codifica un miembro de la superfamilia de las alfa/beta hidrolasas. La proteína codificada funciona como un homodímero, presentando actividad despalmítóilante y lisofosfolipasa, y podría estar involucrada en la localización y señalización de Ras. El empalme alternativo produce múltiples variantes de transcripción. Se han definido pseudogenes de este gen en los cromosomas 4, 6 y 7. [Proporcionado por RefSeq, julio de 2013]

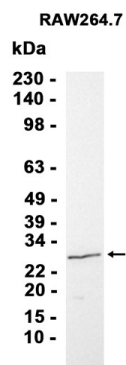
Área de Investigación

-

Datos de Imagen



Análisis de transferencia Western de extractos de tejido de bazo de ratón utilizando anticuerpo monoclonal de conejo lisofosfolipasa 1 a 1:1000.



Análisis de transferencia Western de extractos de células RAW264.7 utilizando AMRe86927 a 1:5000.