

---

**Nombre del Producto: Anticuerpo monoclonal de conejo lipocalina-2/NGAL****Nº de Catálogo: AMRe86926**

Solo para uso en investigación.

**Resumen**

<b>Descripción</b>	Anticuerpo monoclonal de conejo recombinante
<b>Huésped</b>	Conejo
<b>Aplicación</b>	WB,IHC,ICC/IF
<b>Reactividad</b>	Humano
<b>Conjugación</b>	No conjugado
<b>Modificación</b>	Sin modificar
<b>Isotipo</b>	IgG
<b>Clonalidad</b>	Monoclonal
<b>Formato</b>	Líquido
<b>Concentración</b>	-
<b>Almacenamiento</b>	Hacer alícuotas y almacenar a -20°C (válido por 12 meses). Evitar ciclos de congelación/descongelación.
<b>Envío</b>	Bolsas de hielo
<b>Tampon</b>	Se suministra en 50 mM de Tris-glicina (pH 7,4), 0,15 M de NaCl, 40 % de glicerol, 0,01 % de azida sódica y 0,05 % de proteína protectora. Estable durante 12 meses a partir de la fecha de recepción.
<b>Purificación</b>	Purificación por afinidad

**Aplicación**

<b>Relación de Dilución</b>	WB 1:1000-1:5000,IHC 1:100-1:200,ICC/IF 1:100-1:200
<b>Peso Molecular</b>	Calculated MW:23 kDa; Observed MW:23 kDa

**Información del Antígeno**

<b>Nombre del Gen</b>	Lipocalin-2/NGAL
<b>Nombres Alternativos</b>	p25; 24p3; MSFI; NGAL
<b>ID del Gen</b>	3934
<b>ID SwissProt</b>	P80188
<b>Inmunógeno</b>	Un péptido sintético de lipocalina-2/NGAL humana

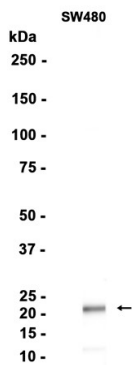
**Antecedentes**

Este gen codifica una proteína perteneciente a la familia de las lipocalinas. Los miembros de esta familia transportan pequeñas moléculas hidrofóbicas como lípidos, hormonas esteroideas y retinoides. La proteína codificada por este gen es una lipocalina asociada a la gelatinasa de neutrófilos y desempeña un papel en la inmunidad innata al limitar el crecimiento bacteriano mediante el secuestro de sideróforos que contienen hierro. La presencia de esta proteína en sangre y orina es un biomarcador temprano de lesión renal aguda. Se cree que esta proteína participa en múltiples procesos celulares, como el mantenimiento de la homeostasis cutánea y la supresión de la invasividad y la metástasis. Los ratones que carecen de este gen son más susceptibles a la infección bacteriana que los ratones de tipo salvaje. [Proporcionado por RefSeq, septiembre de 2015]

## Área de Investigación

-

## Datos de Imagen



Análisis de transferencia Western de extractos de células SW480 utilizando el anticuerpo monoclonal de conejo Lipocalin-2/NGAL a 1:1000.