
Nombre del Producto: Anticuerpo monoclonal de conejo HIKESHI**Nº de Catálogo: AMRe86918**

Solo para uso en investigación.

Resumen

Descripción	Anticuerpo monoclonal de conejo recombinante
Huésped	Conejo
Aplicación	WB,IHC,ICC/IF,IP
Reactividad	Humano, Ratón
Conjugación	No conjugado
Modificación	Sin modificar
Isotipo	IgG
Clonalidad	Monoclonal
Formato	Líquido
Concentración	-
Almacenamiento	Hacer alícuotas y almacenar a -20°C (válido por 12 meses). Evitar ciclos de congelación/descongelación.
Envío	Bolsas de hielo
Tampon	Se suministra en 50 mM de Tris-glicina (pH 7,4), 0,15 M de NaCl, 40 % de glicerol, 0,01 % de azida sódica y 0,05 % de proteína protectora. Estable durante 12 meses a partir de la fecha de recepción.
Purificación	Purificación por afinidad

Aplicación

Relación de Dilución	WB 1:500-1:2000,IHC 1:50-1:200,ICC/IF 1:200-1:500,IP 1:50-1:100
Peso Molecular	Calculated MW:22 kDa; Observed MW:22 kDa

Información del Antígeno

Nombre del Gen	HIKESHI
Nombres Alternativos	HLD13; L7RN6; OPI10; HSPC138; HSPC179; C11orf73
ID del Gen	51501
ID SwissProt	Q53FT3
Inmunógeno	Un péptido sintético de HIKESHI humano

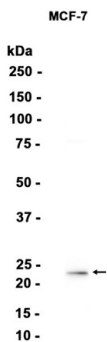
Antecedentes

Este gen codifica un receptor de transporte nuclear conservado evolutivamente que media la importación nuclear inducida por choque térmico de proteínas de choque térmico de 70 kDa (Hsp70) mediante interacciones con nucleoporinas FG. La proteína media el transporte de la forma ATP, pero no de la forma ADP, de las proteínas Hsp70 en condiciones de estrés por choque térmico. Los análisis estructurales demuestran que la proteína forma un homodímero asimétrico y que el dominio N-terminal consiste en una estructura plegada de rollo gelatinoso/sándwich beta que contiene cavidades hidrofóbicas implicadas en el reconocimiento de nucleoporinas FG. La reducción de los niveles de expresión de ARN en células HeLa mediante ARN pequeños de interferencia inhibe la acumulación nuclear de Hsp70 inducida por choque térmico, lo que indica un papel de este gen en la regulación de la importación nuclear de Hsp70 durante el estrés por choque térmico. [Proporcionado por RefSeq, abril de 2016]

Área de Investigación

-

Datos de Imagen



Análisis de transferencia Western de extractos de células MCF-7 utilizando el anticuerpo monoclonal de conejo HIKESHI a 1:1000.