

**Nombre del Producto: Anticuerpo monoclonal de conejo distrobrevina alfa****Nº de Catálogo: AMRe86914**

Solo para uso en investigación.

**Resumen**

<b>Descripción</b>	Anticuerpo monoclonal de conejo recombinante
<b>Huésped</b>	Conejo
<b>Aplicación</b>	WB,IHC,ICC/IF,FC
<b>Reactividad</b>	Humano, Ratón, Rata
<b>Conjugación</b>	No conjugado
<b>Modificación</b>	Sin modificar
<b>Isotipo</b>	IgG
<b>Clonalidad</b>	Monoclonal
<b>Formato</b>	Líquido
<b>Concentración</b>	-
<b>Almacenamiento</b>	Hacer alícuotas y almacenar a -20°C (válido por 12 meses). Evitar ciclos de congelación/descongelación.
<b>Envío</b>	Bolsas de hielo
<b>Tampon</b>	Se suministra en 50 mM de Tris-glicina (pH 7,4), 0,15 M de NaCl, 40 % de glicerol, 0,01 % de azida sódica y 0,05 % de proteína protectora. Estable durante 12 meses a partir de la fecha de recepción.
<b>Purificación</b>	Purificación por afinidad

**Aplicación**

<b>Relación de Dilución</b>	WB 1:1000-1:5000,IHC 1:50-1:200,ICC/IF 1:100-1:200,FC 1:50-1:200
<b>Peso Molecular</b>	Calculated MW:84 kDa; Observed MW:84 kDa

**Información del Antígeno**

<b>Nombre del Gen</b>	Dystrobrevin alpha
<b>Nombres Alternativos</b>	DTN; DRP3; DTN-A; LVNC1; D18S892E
<b>ID del Gen</b>	1837
<b>ID SwissProt</b>	Q9Y4J8
<b>Inmunógeno</b>	Un péptido sintético de distrobrevina alfa humana

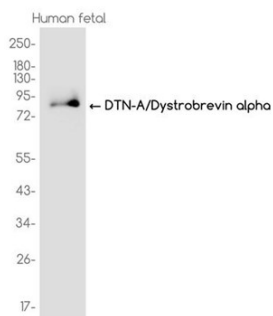
**Antecedentes**

La proteína codificada por este gen pertenece a la subfamilia de las distrobrevinas, dentro de la familia de las distrofinas. Esta proteína es un componente del complejo proteico asociado a la distrofina (CPD), compuesto por distrofina y varias proteínas integrales y periféricas de membrana, como distroglicanos, sarcoglicanos, sintrofinas y alfa- y beta-distrobrevinas. El CPD se localiza en el sarcolema y su alteración se asocia con diversas formas de distrofia muscular. Las mutaciones en este gen se asocian con la no compactación del ventrículo izquierdo y cardiopatías congénitas. Se han identificado múltiples variantes de transcripción con empalme alternativo que codifican diferentes isoformas para este gen. [Proporcionado por RefSeq, julio de 2008]

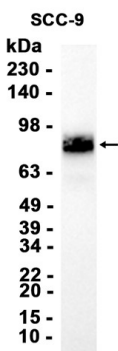
## Área de Investigación

-

## Datos de Imagen



Análisis de transferencia Western de extractos de tejido fetal humano utilizando el anticuerpo monoclonal de conejo distrobrevina alfa a 1:1000.



Análisis de transferencia Western de extractos de células SCC-9 utilizando AMRe86914 a 1:3000.