
Nombre del Producto: Anticuerpo monoclonal de conejo GBA**Nº de Catálogo: AMRe86910**

Solo para uso en investigación.

Resumen

Descripción	Anticuerpo monoclonal de conejo recombinante
Huésped	Conejo
Aplicación	WB,IHC
Reactividad	Humano
Conjugación	No conjugado
Modificación	Sin modificar
Isotipo	IgG
Clonalidad	Monoclonal
Formato	Líquido
Concentración	-
Almacenamiento	Hacer alícuotas y almacenar a -20°C (válido por 12 meses). Evitar ciclos de congelación/descongelación.
Envío	Bolsas de hielo
Tampon	Se suministra en 50 mM de Tris-glicina (pH 7,4), 0,15 M de NaCl, 40 % de glicerol, 0,01 % de azida sódica y 0,05 % de proteína protectora. Estable durante 12 meses a partir de la fecha de recepción.
Purificación	Purificación por afinidad

Aplicación

Relación de Dilución	WB 1:1000-1:5000,IHC 1:50-1:100
Peso Molecular	Calculated MW:60 kDa; Observed MW:60 kDa

Información del Antígeno

Nombre del Gen	GBA
Nombres Alternativos	GCB; GBA1; GLUC
ID del Gen	2629
ID SwissProt	P04062
Inmunógeno	Un péptido sintético de GBA humano

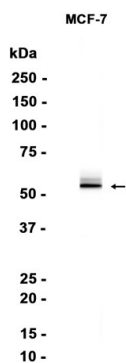
Antecedentes

Este gen codifica una proteína de membrana lisosomal que escinde el enlace beta-glucosídico de la glicosilceramida, un intermediario en el metabolismo de los glucolípidos. Las mutaciones en este gen causan la enfermedad de Gaucher, una enfermedad de almacenamiento lisosomal caracterizada por la acumulación de glucocerebrósidos. Un pseudogén relacionado se encuentra aproximadamente 12 kb aguas abajo de este gen en el cromosoma 1. El empalme alternativo produce múltiples variantes de transcripción. [Proporcionado por RefSeq, enero de 2010]

Área de Investigación

-

Datos de Imagen



Análisis de transferencia Western de extractos de células MCF-7 utilizando anticuerpo monoclonal de conejo GBA a 1:1000.