

---

**Nombre del Producto: Anticuerpo monoclonal de conejo BACE1****Nº de Catálogo: AMRe86907**

Solo para uso en investigación.

**Resumen**

<b>Descripción</b>	Anticuerpo monoclonal de conejo recombinante
<b>Huésped</b>	Conejo
<b>Aplicación</b>	WB,IP
<b>Reactividad</b>	Humano, Ratón, Rata
<b>Conjugación</b>	No conjugado
<b>Modificación</b>	Sin modificar
<b>Isotipo</b>	IgG
<b>Clonalidad</b>	Monoclonal
<b>Formato</b>	Líquido
<b>Concentración</b>	-
<b>Almacenamiento</b>	Hacer alícuotas y almacenar a -20°C (válido por 12 meses). Evitar ciclos de congelación/descongelación.
<b>Envío</b>	Bolsas de hielo
<b>Tampon</b>	Se suministra en 50 mM de Tris-glicina (pH 7,4), 0,15 M de NaCl, 40 % de glicerol, 0,01 % de azida sódica y 0,05 % de proteína protectora. Estable durante 12 meses a partir de la fecha de recepción.
<b>Purificación</b>	Purificación por afinidad

**Aplicación**

<b>Relación de Dilución</b>	WB 1:1000-1:5000,IP 1:10-1:100
<b>Peso Molecular</b>	Calculated MW:56 kDa; Observed MW:70 kDa

**Información del Antígeno**

<b>Nombre del Gen</b>	BACE1
<b>Nombres Alternativos</b>	ASP2; BACE; HSPC104
<b>ID del Gen</b>	23621
<b>ID SwissProt</b>	P56817
<b>Inmunógeno</b>	Un péptido sintético de BACE1 humano

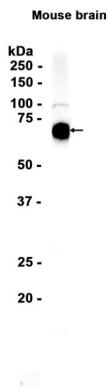
**Antecedentes**

Este gen codifica un miembro de la familia de las peptidasas A1 de las proteasas aspárticas. El empalme alternativo da lugar a múltiples variantes de transcripción, al menos una de las cuales codifica una preproteína que se procesa proteolíticamente para generar la proteasa madura. Esta proteasa transmembrana cataliza el primer paso en la formación del péptido beta amiloide a partir de la proteína precursora amiloide. Los péptidos beta amiloide son el componente principal de las placas beta amiloide, que se acumulan en el cerebro de pacientes con enfermedad de Alzheimer. [Proporcionado por RefSeq, noviembre de 2015]

## Área de Investigación

-

## Datos de Imagen



Análisis de transferencia Western de extractos de tejido cerebral de ratón utilizando el anticuerpo monoclonal de conejo BACE1 a 1:1000.