
Nombre del Producto: Anticuerpo monoclonal de conejo NPTX2**Nº de Catálogo: AMRe86901**

Solo para uso en investigación.

Resumen

Descripción	Anticuerpo monoclonal de conejo recombinante
Huésped	Conejo
Aplicación	WB
Reactividad	Humano, Ratón, Rata
Conjugación	No conjugado
Modificación	Sin modificar
Isotipo	IgG
Clonalidad	Monoclonal
Formato	Líquido
Concentración	-
Almacenamiento	Hacer alícuotas y almacenar a -20°C (válido por 12 meses). Evitar ciclos de congelación/descongelación.
Envío	Bolsas de hielo
Tampon	Se suministra en 50 mM de Tris-glicina (pH 7,4), 0,15 M de NaCl, 40 % de glicerol, 0,01 % de azida sódica y 0,05 % de proteína protectora. Estable durante 12 meses a partir de la fecha de recepción.
Purificación	Purificación por afinidad

Aplicación

Relación de Dilución	WB 1:500-1:2000
Peso Molecular	Calculated MW:47 kDa; Observed MW:47-55 kDa

Información del Antígeno

Nombre del Gen	NPTX2
Nombres Alternativos	NP2; NARP; NP-II
ID del Gen	4885
ID SwissProt	P47972
Inmunógeno	Proteína recombinante de NPTX2 humana

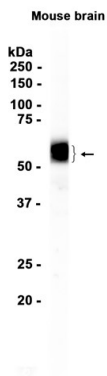
Antecedentes

Este gen codifica un miembro de la familia de las petraxinas neuronales, proteínas sinápticas relacionadas con la proteína C reactiva. Esta proteína participa en la formación de sinapsis excitatorias. También participa en la agrupación de receptores de glutamato de tipo ácido alfa-amino-3-hidroxi-5-metil-4-isoxazolpropiónico (AMPA) en sinapsis establecidas, lo que provoca la muerte celular no apoptótica de las células nerviosas dopaminérgicas. La sobreexpresión de este gen en tejidos con enfermedad de Parkinson (EP) sugiere que la proteína podría estar implicada en la patología de la EP. [Proporcionado por RefSeq, febrero de 2009]

Área de Investigación

-

Datos de Imagen



Análisis de transferencia Western de extractos de tejido cerebral de ratón utilizando el anticuerpo monoclonal de conejo NPTX2 a 1:1000.