

Nombre del Producto: Anticuerpo monoclonal de conejo Tin2

Nº de Catálogo: AMRe86896

Solo para uso en investigación.

Resumen

Descripción	Anticuerpo monoclonal de conejo recombinante
Huésped	Conejo
Aplicación	WB
Reactividad	Humano, Ratón, Rata
Conjugación	No conjugado
Modificación	Sin modificar
Isotipo	IgG
Clonalidad	Monoclonal
Formato	Líquido
Concentración	-
Almacenamiento	Hacer alícuotas y almacenar a -20°C (válido por 12 meses). Evitar ciclos de congelación/descongelación.
Envío	Bolsas de hielo
Tampon	Se suministra en 50 mM de Tris-glicina (pH 7,4), 0,15 M de NaCl, 40 % de glicerol, 0,01 % de azida sódica y 0,05 % de proteína protectora. Estable durante 12 meses a partir de la fecha de recepción.
Purificación	Purificación por afinidad

Aplicación

Relación de Dilución	WB 1:500-1:2000
Peso Molecular	Calculated MW:50 kDa; Observed MW:39 kDa

Información del Antígeno

Nombre del Gen	Tin2
Nombres Alternativos	TIN2; DKCA3
ID del Gen	26277
ID SwissProt	Q9BSI4
Inmunógeno	Proteína recombinante de Tin2 humana

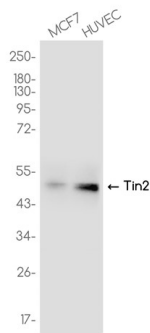
Antecedentes

Este gen codifica una de las proteínas del complejo shelterina, o telosoma, que protege los telómeros al permitir que la célula distinga entre telómeros y regiones dañadas del ADN. La proteína codificada por este gen es un componente esencial de la shelterina; interactúa con las tres proteínas de unión al ADN del complejo shelterina y es importante para el ensamblaje del complejo. Las mutaciones en este gen causan disqueratosis congénita (DKC), un síndrome hereditario de insuficiencia de la médula ósea. [Proporcionado por RefSeq, marzo de 2010]

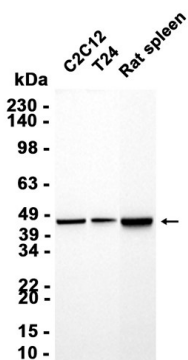
Área de Investigación

-

Datos de Imagen



Análisis de transferencia Western de extractos de células MCF-7, HUVEC utilizando el anticuerpo monoclonal de conejo Tin2 a 1:1000.



Análisis de transferencia Western de extractos de células C2C12, T24 y tejido de bazo de rata utilizando AMRe86896 a 1:1000.