
Nombre del Producto: Anticuerpo monoclonal de conejo del proteasoma 26S S10
Nº de Catálogo: AMRe86893

Solo para uso en investigación.

Resumen

Descripción	Anticuerpo monoclonal de conejo recombinante
Huésped	Conejo
Aplicación	WB,IHC,ICC/IF,FC
Reactividad	Humano, Ratón, Rata
Conjugación	No conjugado
Modificación	Sin modificar
Isotipo	IgG
Clonalidad	Monoclonal
Formato	Líquido
Concentración	-
Almacenamiento	Hacer alícuotas y almacenar a -20°C (válido por 12 meses). Evitar ciclos de congelación/descongelación.
Envío	Bolsas de hielo
Tampon	Se suministra en 50 mM de Tris-glicina (pH 7,4), 0,15 M de NaCl, 40 % de glicerol, 0,01 % de azida sódica y 0,05 % de proteína protectora. Estable durante 12 meses a partir de la fecha de recepción.
Purificación	Purificación por afinidad

Aplicación

Relación de Dilución	WB 1:1000-1:5000,IHC 1:50-1:100,ICC/IF 1:100-1:200,FC 1:50-1:100
Peso Molecular	Calculated MW:24 kDa; Observed MW:24 kDa

Información del Antígeno

Nombre del Gen	Proteasome 26S S10
Nombres Alternativos	p28; p28(GANK); dJ889N15.2
ID del Gen	5716
ID SwissProt	O75832
Inmunógeno	Un péptido sintético del proteasoma humano 26S S10

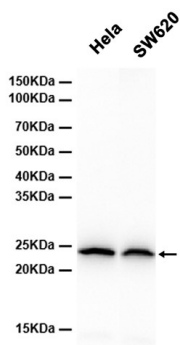
Antecedentes

Este gen codifica una subunidad del complejo PA700/19S, componente regulador del proteosoma 26S. Este complejo es necesario para la degradación de proteínas dependiente de la ubiquitina. Esta proteína es una subunidad no ATPasa que podría estar involucrada en interacciones proteína-proteína. La expresión aberrante de este gen podría desempeñar un papel en la tumorigénesis. Se han descrito dos transcripciones que codifican isoformas diferentes. Se han identificado pseudogenes en los cromosomas 3 y 20. [Proporcionado por RefSeq, marzo de 2011]

Área de Investigación

-

Datos de Imagen



Análisis de transferencia Western de extractos de células HeLa, SW620 utilizando el anticuerpo monoclonal de conejo Proteasome 26S S10 a 1:4000.