

## Nombre del Producto: Anticuerpo monoclonal de conejo PAX5

### Nº de Catálogo: AMRe86891

Solo para uso en investigación.

## Resumen

<b>Descripción</b>	Anticuerpo monoclonal de conejo recombinante
<b>Huésped</b>	Conejo
<b>Aplicación</b>	WB,IHC,ICC/IF,FC,IP
<b>Reactividad</b>	Humano, Ratón, Rata
<b>Conjugación</b>	No conjugado
<b>Modificación</b>	Sin modificar
<b>Isotipo</b>	IgG
<b>Clonalidad</b>	Monoclonal
<b>Formato</b>	Líquido
<b>Concentración</b>	0,15 mg/ml. La concentración de este producto puede variar según el lote.
<b>Almacenamiento</b>	Hacer alícuotas y almacenar a -20°C (válido por 12 meses). Evitar ciclos de congelación/descongelación.
<b>Envío</b>	Bolsas de hielo
<b>Tampon</b>	Se suministra en 50 mM de Tris-glicina (pH 7,4), 0,15 M de NaCl, 40 % de glicerol, 0,01 % de azida sódica y 0,05 % de proteína protectora. Estable durante 12 meses a partir de la fecha de recepción.
<b>Purificación</b>	Purificación por afinidad

## Aplicación

<b>Relación de Dilución</b>	WB 1:1000-1:5000,IHC 1:1000-1:5000,ICC/IF 1:100-1:200,FC 1:20-1:50,IP 1:20-1:50
<b>Peso Molecular</b>	Calculated MW:42 kDa; Observed MW:45 kDa

## Información del Antígeno

<b>Nombre del Gen</b>	PAX5
<b>Nombres Alternativos</b>	ALL3; BSAP
<b>ID del Gen</b>	5079
<b>ID SwissProt</b>	Q02548
<b>Inmunógeno</b>	Un péptido sintético de PAX5 humano

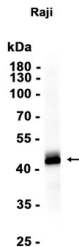
## Antecedentes

Este gen codifica un miembro de la familia de factores de transcripción de caja emparejada (PAX). La característica principal de esta familia de genes es un novedoso motivo de unión al ADN altamente conservado, conocido como caja emparejada. Los factores de transcripción de caja emparejada son reguladores importantes en el desarrollo temprano, y se cree que las alteraciones en la expresión de sus genes contribuyen a la transformación neoplásica. Este gen codifica la proteína activadora específica del linaje de células B, que se expresa en etapas tempranas, pero no tardías, de la diferenciación de células B. Su expresión también se ha detectado en el SNC en desarrollo y los testículos, por lo que la proteína codificada también podría desempeñar un papel en el desarrollo neuronal y la espermatogénesis. Este gen se encuentra en 9p13, que participa en las translocaciones t(9;14)(p13;q32) recurrentes en los linfomas linfocíticos pequeños del subtipo plasmocitoide y en los linfomas derivados de células grandes. Esta translocación acerca el potente potenciador E-mu del gen IgH al promotor PAX5, lo que sugiere que la desregulación de la transcripción de este gen contribuye a la patogénesis de estos linfomas. El empalme alternativo da lugar a múltiples variantes de transcripción que codifican diferentes isoformas. [Proporcionado por RefSeq, julio de 2013]

## Área de Investigación

-

## Datos de Imagen



Análisis de transferencia Western de extractos de células Raji utilizando el anticuerpo monoclonal de conejo PAX5 a 1:1000.