

---

**Nombre del Producto: Anticuerpo monoclonal de conejo PRPF8****Nº de Catálogo: AMRe86889**

Solo para uso en investigación.

**Resumen**

<b>Descripción</b>	Anticuerpo monoclonal de conejo recombinante
<b>Huésped</b>	Conejo
<b>Aplicación</b>	WB,IHC,ICC/IF,FC
<b>Reactividad</b>	Humano, Ratón, Rata
<b>Conjugación</b>	No conjugado
<b>Modificación</b>	Sin modificar
<b>Isotipo</b>	IgG
<b>Clonalidad</b>	Monoclonal
<b>Formato</b>	Líquido
<b>Concentración</b>	-
<b>Almacenamiento</b>	Hacer alícuotas y almacenar a -20°C (válido por 12 meses). Evitar ciclos de congelación/descongelación.
<b>Envío</b>	Bolsas de hielo
<b>Tampon</b>	Se suministra en 50 mM de Tris-glicina (pH 7,4), 0,15 M de NaCl, 40 % de glicerol, 0,01 % de azida sódica y 0,05 % de proteína protectora. Estable durante 12 meses a partir de la fecha de recepción.
<b>Purificación</b>	Purificación por afinidad

**Aplicación**

<b>Relación de Dilución</b>	WB 1:2000-1:20000,IHC 1:200-1:2000,ICC/IF 1:100-1:200,FC 1:50-1:200
<b>Peso Molecular</b>	Calculated MW:274 kDa; Observed MW:274 kDa

**Información del Antígeno**

<b>Nombre del Gen</b>	PRPF8
<b>Nombres Alternativos</b>	PRP8; RP13; HPRP8; PRPC8; SNRNP220
<b>ID del Gen</b>	10594
<b>ID SwissProt</b>	Q6P2Q9
<b>Inmunógeno</b>	Un péptido sintético del PRPF8 humano

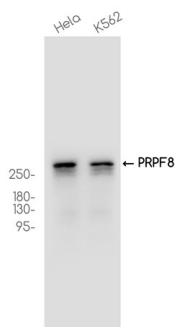
**Antecedentes**

El empalme del pre-ARNm se produce en dos pasos secuenciales de transesterificación. La proteína codificada por este gen es un componente de los espliceosomas dependientes de U2 y U12, y se ha descubierto que es esencial para el paso catalítico II del proceso de empalme del pre-ARNm. Contiene varias repeticiones WD, que participan en interacciones proteína-proteína. Esta proteína presenta una secuencia similar a la proteína Prp8 de levadura. Este gen es candidato para la retinosis pigmentaria autosómica dominante. [Proporcionado por RefSeq, julio de 2008]

## Área de Investigación

-

## Datos de Imagen



Análisis de transferencia Western de extractos de células HeLa, K562 utilizando el anticuerpo monoclonal de conejo PRPF8 a 1:1000.