
Nombre del Producto: Anticuerpo monoclonal de conejo CYP2C19**Nº de Catálogo: AMRe86870**

Solo para uso en investigación.

Resumen

Descripción	Anticuerpo monoclonal de conejo recombinante
Huésped	Conejo
Aplicación	WB,IHC
Reactividad	Humano, Ratón, Rata
Conjugación	No conjugado
Modificación	Sin modificar
Isotipo	IgG
Clonalidad	Monoclonal
Formato	Líquido
Concentración	-
Almacenamiento	Hacer alícuotas y almacenar a -20°C (válido por 12 meses). Evitar ciclos de congelación/descongelación.
Envío	Bolsas de hielo
Tampon	Se suministra en 50 mM de Tris-glicina (pH 7,4), 0,15 M de NaCl, 40 % de glicerol, 0,01 % de azida sódica y 0,05 % de proteína protectora. Estable durante 12 meses a partir de la fecha de recepción.
Purificación	Purificación por afinidad

Aplicación

Relación de Dilución	WB 1:1000-1:5000,IHC 1:200-1:1000
Peso Molecular	Calculated MW:56 kDa; Observed MW:56 kDa

Información del Antígeno

Nombre del Gen	CYP2C19
Nombres Alternativos	CPCJ; CYP2C; P450C2C; CYP11C17; CYP11C19; P450I1C19
ID del Gen	1557
ID SwissProt	P33261
Inmunógeno	Un péptido sintético del CYP2C19 humano

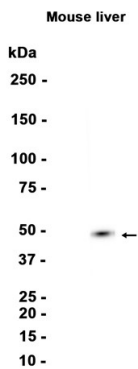
Antecedentes

Este gen codifica un miembro de la superfamilia de enzimas del citocromo P450. Las proteínas del citocromo P450 son monooxigenasas que catalizan numerosas reacciones implicadas en el metabolismo de fármacos y la síntesis de colesterol, esteroides y otros lípidos. Esta proteína se localiza en el retículo endoplasmático y se sabe que metaboliza numerosos xenobióticos, como el anticonvulsivo mefenitoína, el omeprazol, el diazepam y algunos barbitúricos. El polimorfismo de este gen se asocia con una capacidad variable para metabolizar la mefenitoína, conocida como fenotipos de metabolizador lento y metabolizador rápido. El gen se encuentra dentro de un grupo de genes del citocromo P450 en el cromosoma 10q24. [Proporcionado por RefSeq, julio de 2008]

Área de Investigación

-

Datos de Imagen



Análisis de transferencia Western de extractos de tejido hepático de ratón utilizando el anticuerpo monoclonal de conejo CYP2C19 a 1:1000.