

---

**Nombre del Producto: Anticuerpo monoclonal de conejo EpCAM****Nº de Catálogo: AMRe86868**

Solo para uso en investigación.

**Resumen**

<b>Descripción</b>	Anticuerpo monoclonal de conejo recombinante
<b>Huésped</b>	Conejo
<b>Aplicación</b>	WB,IHC,ICC/IF,FC,IP
<b>Reactividad</b>	Ratón
<b>Conjugación</b>	No conjugado
<b>Modificación</b>	Sin modificar
<b>Isotipo</b>	IgG
<b>Clonalidad</b>	Monoclonal
<b>Formato</b>	Líquido
<b>Concentración</b>	1,9 mg/ml. La concentración de este producto puede variar según el lote.
<b>Almacenamiento</b>	Hacer alícuotas y almacenar a -20°C (válido por 12 meses). Evitar ciclos de congelación/descongelación.
<b>Envío</b>	Bolsas de hielo
<b>Tampon</b>	Se suministra en 50 mM de Tris-glicina (pH 7,4), 0,15 M de NaCl, 40 % de glicerol, 0,01 % de azida sódica y 0,05 % de proteína protectora. Estable durante 12 meses a partir de la fecha de recepción.
<b>Purificación</b>	Purificación por afinidad

**Aplicación**

<b>Relación de Dilución</b>	WB 1:1000-1:5000,IHC 1:200-1:2000,ICC/IF 1:100-1:200,FC 1:200-1:500,IP 1:20-1:50
<b>Peso Molecular</b>	Calculated MW:35 kDa; Observed MW:40 kDa

**Información del Antígeno**

<b>Nombre del Gen</b>	EpCAM
<b>Nombres Alternativos</b>	EGP; Ly74; gp40; CD326; EGP-2; TROP1; Egp314; Ep-CAM; EpCAM1; Tacs1; GA733-2; Tacstd1
<b>ID del Gen</b>	17075
<b>ID SwissProt</b>	Q99JW5
<b>Inmunógeno</b>	Proteína recombinante de EpCAM de ratón

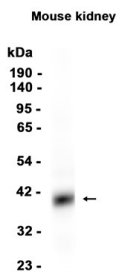
## Antecedentes

Puede actuar como una molécula de interacción homofílica física entre las células epiteliales intestinales (CEI) y los linfocitos intraepiteliales (LIE) en el epitelio mucoso, proporcionando una barrera inmunológica como primera línea de defensa contra las infecciones mucosas. Participa en la proliferación y diferenciación de células madre embrionarias. Regula positivamente la expresión de FABP5, MYC y ciclinas A y E (por similitud).

## Área de Investigación

-

## Datos de Imagen



Análisis de transferencia Western de extractos de tejido de riñón de ratón utilizando el anticuerpo monoclonal de conejo EpCAM a 1:1000.