

Nombre del Producto: Anticuerpo monoclonal de conejo PFKL**Nº de Catálogo: AMRe86866**

Solo para uso en investigación.

Resumen

Descripción	Anticuerpo monoclonal de conejo recombinante
Huésped	Conejo
Aplicación	WB,ICC/IF,FC
Reactividad	Humano, Ratón, Rata
Conjugación	No conjugado
Modificación	Sin modificar
Isotipo	IgG
Clonalidad	Monoclonal
Formato	Líquido
Concentración	-
Almacenamiento	Hacer alícuotas y almacenar a -20°C (válido por 12 meses). Evitar ciclos de congelación/descongelación.
Envío	Bolsas de hielo
Tampon	Se suministra en 50 mM de Tris-glicina (pH 7,4), 0,15 M de NaCl, 40 % de glicerol, 0,01 % de azida sódica y 0,05 % de proteína protectora. Estable durante 12 meses a partir de la fecha de recepción.
Purificación	Purificación por afinidad

Aplicación

Relación de Dilución	WB 1:1000-1:5000,ICC/IF 1:50-1:100,FC 1:10-1:100
Peso Molecular	Calculated MW:85 kDa; Observed MW:85 kDa

Información del Antígeno

Nombre del Gen	PFKL
Nombres Alternativos	PFK-B; PFK-L; ATP-PFK
ID del Gen	5211
ID SwissProt	P17858
Inmunógeno	Un péptido sintético de PFKL humano

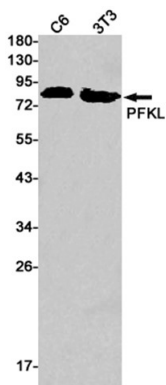
Antecedentes

Este gen codifica la subunidad hepática (L) de una enzima que cataliza la conversión de D-fructosa 6-fosfato a D-fructosa 1,6-bisfosfato, un paso clave en el metabolismo de la glucosa (glucólisis). Esta enzima es un tetrámero que puede estar compuesto por diferentes subunidades codificadas por genes distintos en diferentes tejidos. El empalme alternativo da lugar a múltiples variantes de transcripción. [Proporcionado por RefSeq, marzo de 2014]

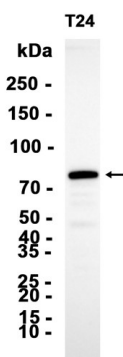
Área de Investigación

-

Datos de Imagen



Detección mediante transferencia Western de PFKL en lisados de células C6,3T3 utilizando el anticuerpo PFKL (diluido 1:1000).



Análisis de transferencia Western de extractos de células T24 utilizando AMRe86866 a 1:1000.