

---

**Nombre del Producto: Anticuerpo monoclonal de conejo integrina beta 4****Nº de Catálogo: AMRe86825**

Solo para uso en investigación.

**Resumen**

<b>Descripción</b>	Anticuerpo monoclonal de conejo recombinante
<b>Huésped</b>	Conejo
<b>Aplicación</b>	ICC/IF
<b>Reactividad</b>	Humano
<b>Conjugación</b>	No conjugado
<b>Modificación</b>	Sin modificar
<b>Isotipo</b>	IgG
<b>Clonalidad</b>	Monoclonal
<b>Formato</b>	Líquido
<b>Concentración</b>	-
<b>Almacenamiento</b>	Hacer alícuotas y almacenar a -20°C (válido por 12 meses). Evitar ciclos de congelación/descongelación.
<b>Envío</b>	Bolsas de hielo
<b>Tampon</b>	Se suministra en 50 mM de Tris-glicina (pH 7,4), 0,15 M de NaCl, 40 % de glicerol, 0,01 % de azida sódica y 0,05 % de proteína protectora. Estable durante 12 meses a partir de la fecha de recepción.
<b>Purificación</b>	Purificación por afinidad

**Aplicación**

<b>Relación de Dilución</b>	ICC/IF 1:200-1:500
<b>Peso Molecular</b>	Calculated MW:202 kDa; Observed MW:202 kDa

**Información del Antígeno**

<b>Nombre del Gen</b>	Integrin beta 4
<b>Nombres Alternativos</b>	CD104; GP150
<b>ID del Gen</b>	3691
<b>ID SwissProt</b>	P16144
<b>Inmunógeno</b>	Un péptido sintético de la integrina beta 4 humana

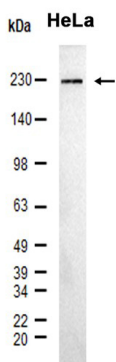
**Antecedentes**

Las integrinas son heterodímeros compuestos por subunidades alfa y beta, que son receptores transmembrana de glucoproteínas asociados de forma no covalente. Diferentes combinaciones de polipéptidos alfa y beta forman complejos que varían en sus especificidades de unión a ligandos. Las integrinas median la adhesión célula-matriz o célula-célula, y transducen señales que regulan la expresión génica y el crecimiento celular. Este gen codifica la subunidad beta 4 de la integrina, un receptor para las lamininas. Esta subunidad tiende a asociarse con la subunidad alfa 6 y es probable que desempeñe un papel fundamental en la biología del carcinoma invasivo. Las mutaciones en este gen se asocian con la epidermólisis ampollosa con atresia pilórica. Se han encontrado múltiples variantes de transcripción con empalme alternativo que codifican isoformas distintas para este gen. [Proporcionado por RefSeq, julio de 2008]

## Área de Investigación

-

## Datos de Imagen



Análisis de transferencia Western de extractos de células HeLa utilizando el anticuerpo monoclonal de conejo integrina beta 4 a 1:3000.