

---

**Nombre del Producto: Anticuerpo monoclonal de conejo contra el receptor de dopamina D1****Nº de Catálogo: AMRe86824**

Solo para uso en investigación.

**Resumen**

<b>Descripción</b>	Anticuerpo monoclonal de conejo recombinante
<b>Huésped</b>	Conejo
<b>Aplicación</b>	WB
<b>Reactividad</b>	Humano, Ratón, Rata
<b>Conjugación</b>	No conjugado
<b>Modificación</b>	Sin modificar
<b>Isotipo</b>	IgG
<b>Clonalidad</b>	Monoclonal
<b>Formato</b>	Líquido
<b>Concentración</b>	-
<b>Almacenamiento</b>	Hacer alícuotas y almacenar a -20°C (válido por 12 meses). Evitar ciclos de congelación/descongelación.
<b>Envío</b>	Bolsas de hielo
<b>Tampon</b>	Se suministra en 50 mM de Tris-glicina (pH 7,4), 0,15 M de NaCl, 40 % de glicerol, 0,01 % de azida sódica y 0,05 % de proteína protectora. Estable durante 12 meses a partir de la fecha de recepción.
<b>Purificación</b>	Purificación por afinidad

**Aplicación**

<b>Relación de Dilución</b>	WB 1:1000-1:5000
<b>Peso Molecular</b>	Calculated MW:49 kDa; Observed MW:75 kDa

**Información del Antígeno**

<b>Nombre del Gen</b>	Dopamine Receptor D1
<b>Nombres Alternativos</b>	DADR; DRD1A
<b>ID del Gen</b>	1812
<b>ID SwissProt</b>	P21728
<b>Inmunógeno</b>	Un péptido sintético del receptor de dopamina humano D1

## Antecedentes

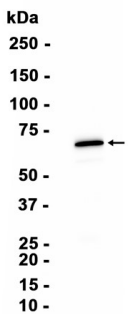
Este gen codifica el subtipo D1 del receptor de dopamina. Este subtipo es el receptor de dopamina más abundante en el sistema nervioso central. Este receptor acoplado a proteína G estimula la adenilato ciclasa y activa las proteincinasas dependientes de AMP cíclico. Los receptores D1 regulan el crecimiento y desarrollo neuronal, median algunas respuestas conductuales y modulan los eventos mediados por el receptor de dopamina D2. La alternancia de sitios de inicio de la transcripción da lugar a dos variantes de transcripción de este gen. [Proporcionado por RefSeq, julio de 2008]

## Área de Investigación

-

## Datos de Imagen

Mouse kidney



Análisis de transferencia Western de extractos de tejido de riñón de ratón utilizando el anticuerpo monoclonal de conejo receptor de dopamina D1 a 1:1000.