

---

**Nombre del Producto: Anticuerpo monoclonal de conejo contra el receptor de glutamato 1 (subtipo AMPA)****Nº de Catálogo: AMRe86817**

Solo para uso en investigación.

**Resumen**

<b>Descripción</b>	Anticuerpo monoclonal de conejo recombinante
<b>Huésped</b>	Conejo
<b>Aplicación</b>	WB,IP
<b>Reactividad</b>	Humano, Ratón, Rata
<b>Conjugación</b>	No conjugado
<b>Modificación</b>	Sin modificar
<b>Isotipo</b>	IgG
<b>Clonalidad</b>	Monoclonal
<b>Formato</b>	Líquido
<b>Concentración</b>	-
<b>Almacenamiento</b>	Hacer alícuotas y almacenar a -20°C (válido por 12 meses). Evitar ciclos de congelación/descongelación.
<b>Envío</b>	Bolsas de hielo
<b>Tampon</b>	Se suministra en 50 mM de Tris-glicina (pH 7,4), 0,15 M de NaCl, 40 % de glicerol, 0,01 % de azida sódica y 0,05 % de proteína protectora. Estable durante 12 meses a partir de la fecha de recepción.
<b>Purificación</b>	Purificación por afinidad

**Aplicación**

<b>Relación de Dilución</b>	WB 1:500-1:2000,IP 1:10-1:100
<b>Peso Molecular</b>	Calculated MW:102 kDa; Observed MW:102 kDa

**Información del Antígeno**

<b>Nombre del Gen</b>	Glutamate Receptor 1 (AMPA subtype)
<b>Nombres Alternativos</b>	GLUH1; GLUR1; GLURA; GluA1; HBGR1
<b>ID del Gen</b>	2890
<b>ID SwissProt</b>	P42261
<b>Inmunógeno</b>	Un péptido sintético del receptor de glutamato humano 1 (subtipo AMPA)

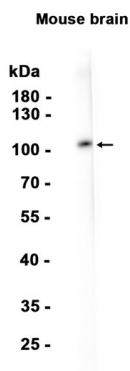
## Antecedentes

Los receptores de glutamato son los receptores de neurotransmisores excitatorios predominantes en el cerebro de los mamíferos y se activan en diversos procesos neurofisiológicos normales. Estos receptores son complejos proteicos heteroméricos con múltiples subunidades, cada una con regiones transmembrana, y todas dispuestas para formar un canal iónico regulado por ligando. La clasificación de los receptores de glutamato se basa en su activación por diferentes agonistas farmacológicos. Este gen pertenece a la familia de receptores de alfa-amino-3-hidroxi-5-metil-4-isoxazol propionato (AMPA). Se han encontrado variantes de transcripción con empalme alternativo que codifican diferentes isoformas para este gen. [Proporcionado por RefSeq, julio de 2008]

## Área de Investigación

-

## Datos de Imagen



Análisis de transferencia Western de extractos de tejido cerebral de ratón utilizando anticuerpo monoclonal de conejo contra el receptor de glutamato 1 (subtipo AMPA) a 1:2000.