
Nombre del Producto: Anticuerpo monoclonal de conejo DPP6**Nº de Catálogo: AMRe86814**

Solo para uso en investigación.

Resumen

Descripción	Anticuerpo monoclonal de conejo recombinante
Huésped	Conejo
Aplicación	WB,IHC
Reactividad	Humano, Ratón, Rata
Conjugación	No conjugado
Modificación	Sin modificar
Isotipo	IgG
Clonalidad	Monoclonal
Formato	Líquido
Concentración	-
Almacenamiento	Hacer alícuotas y almacenar a -20°C (válido por 12 meses). Evitar ciclos de congelación/descongelación.
Envío	Bolsas de hielo
Tampon	Se suministra en 50 mM de Tris-glicina (pH 7,4), 0,15 M de NaCl, 40 % de glicerol, 0,01 % de azida sódica y 0,05 % de proteína protectora. Estable durante 12 meses a partir de la fecha de recepción.
Purificación	Purificación por afinidad

Aplicación

Relación de Dilución	WB 1:500-1:2000,IHC 1:200-1:500
Peso Molecular	Calculated MW:98 kDa; Observed MW:110 kDa

Información del Antígeno

Nombre del Gen	DPP6
Nombres Alternativos	VF2; DPL1; DPPX; MRD33
ID del Gen	1804
ID SwissProt	P42658
Inmunógeno	Proteína recombinante de la DPP6 humana

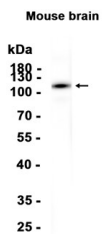
Antecedentes

Este gen codifica una proteína de membrana de tipo II de un solo paso, miembro de la familia de las peptidasas S9B de las serina proteasas. Esta proteína no presenta actividad proteasa detectable, probablemente debido a la ausencia del residuo de serina conservado, normalmente presente en el dominio catalítico de las serina proteasas. Sin embargo, se une a canales de potasio dependientes de voltaje específicos y altera su expresión y propiedades biofísicas. Las variaciones en este gen pueden estar asociadas con la susceptibilidad a la esclerosis lateral amiotrófica y a la fibrilación ventricular idiopática. El empalme alternativo produce múltiples variantes de transcripción. [Proporcionado por RefSeq, marzo de 2014]

Área de Investigación

-

Datos de Imagen



Análisis de transferencia Western de extractos de tejido cerebral de ratón utilizando el anticuerpo monoclonal de conejo DPP6 a 1:1000.