

Nombre del Producto: Anticuerpo monoclonal de conejo RHOD**Nº de Catálogo: AMRe86811**

Solo para uso en investigación.

Resumen

Descripción	Anticuerpo monoclonal de conejo recombinante
Huésped	Conejo
Aplicación	WB
Reactividad	Humano, Ratón, Rata
Conjugación	No conjugado
Modificación	Sin modificar
Isotipo	IgG
Clonalidad	Monoclonal
Formato	Líquido
Concentración	-
Almacenamiento	Hacer alícuotas y almacenar a -20°C (válido por 12 meses). Evitar ciclos de congelación/descongelación.
Envío	Bolsas de hielo
Tampon	Se suministra en 50 mM de Tris-glicina (pH 7,4), 0,15 M de NaCl, 40 % de glicerol, 0,01 % de azida sódica y 0,05 % de proteína protectora. Estable durante 12 meses a partir de la fecha de recepción.
Purificación	Purificación por afinidad

Aplicación

Relación de Dilución	WB 1:500-1:2000
Peso Molecular	Calculated MW:23 kDa; Observed MW:23 kDa

Información del Antígeno

Nombre del Gen	RHOD
Nombres Alternativos	Rho; ARHD; RHOM; RHOHP1
ID del Gen	29984
ID SwissProt	O00212
Inmunógeno	Un péptido sintético de RHOD humano

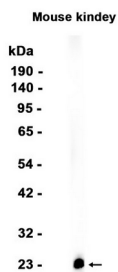
Antecedentes

Las proteínas homólogas de Ras, o Rho, interactúan con las proteínas quinasas y pueden servir como dianas para la GTPasa activada. Desempeñan un papel crucial en la diferenciación muscular. La proteína codificada por este gen se une a GTP y pertenece a la superfamilia de las GTPasas pequeñas. Participa en la dinámica de los endosomas y la reorganización del citoesqueleto de actina, y puede coordinar el transporte de membrana con la función del citoesqueleto. Se han encontrado dos variantes de transcripción que codifican diferentes isoformas para este gen. [Proporcionado por RefSeq, julio de 2014]

Área de Investigación

-

Datos de Imagen



Análisis de transferencia Western de extractos de tejido de riñón de ratón utilizando anticuerpo monoclonal de conejo RHOD a 1:1000.