
Nombre del Producto: Anticuerpo monoclonal de conejo JAML**Nº de Catálogo: AMRe86808**

Solo para uso en investigación.

Resumen

Descripción	Anticuerpo monoclonal de conejo recombinante
Huésped	Conejo
Aplicación	WB,IP
Reactividad	Humano, Ratón, Rata
Conjugación	No conjugado
Modificación	Sin modificar
Isotipo	IgG
Clonalidad	Monoclonal
Formato	Líquido
Concentración	-
Almacenamiento	Hacer alícuotas y almacenar a -20°C (válido por 12 meses). Evitar ciclos de congelación/descongelación.
Envío	Bolsas de hielo
Tampon	Se suministra en 50 mM de Tris-glicina (pH 7,4), 0,15 M de NaCl, 40 % de glicerol, 0,01 % de azida sódica y 0,05 % de proteína protectora. Estable durante 12 meses a partir de la fecha de recepción.
Purificación	Purificación por afinidad

Aplicación

Relación de Dilución	WB 1:1000-1:5000,IP 1:50-1:100
Peso Molecular	Calculated MW:44 kDa; Observed MW:60 kDa

Información del Antígeno

Nombre del Gen	JAML
Nombres Alternativos	AMICA; Gm638; AMICA1; CREA7-1; CREA7-4
ID del Gen	120425
ID SwissProt	Q86YT9
Inmunógeno	Proteína recombinante de JAML humana

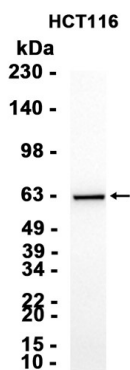
Antecedentes

Proteína transmembrana de la membrana plasmática de los leucocitos que controla su migración y activación mediante la interacción con CXADR, un receptor de membrana plasmática presente en las células epiteliales y endoteliales adyacentes. La interacción entre ambos receptores media la activación de los linfocitos T gamma-delta, una subpoblación de linfocitos T que reside en los epitelios y participa en la homeostasis y la reparación tisular. Tras la unión de CXADR epitelial, JAML induce eventos de señalización celular posteriores en los linfocitos T gamma-delta a través de las quinasas PI3 y MAP. Esto provoca la proliferación y producción de citocinas y factores de crecimiento por parte de los linfocitos T, que a su vez estimulan la reparación de los tejidos epiteliales. También controla la transmigración de leucocitos dentro de los tejidos epiteliales y endoteliales mediante interacciones adhesivas con CXADR epitelial y endotelial.

Área de Investigación

-

Datos de Imagen



Análisis de transferencia Western de extractos de células HCT116 utilizando el anticuerpo monoclonal de conejo JAML a 1:1000.