

Nombre del Producto: Anticuerpo monoclonal de conejo Zic1**Nº de Catálogo: AMRe86805**

Solo para uso en investigación.

Resumen

Descripción	Anticuerpo monoclonal de conejo recombinante
Huésped	Conejo
Aplicación	WB,ICC/IF,FC
Reactividad	Humano
Conjugación	No conjugado
Modificación	Sin modificar
Isotipo	IgG
Clonalidad	Monoclonal
Formato	Líquido
Concentración	-
Almacenamiento	Hacer alícuotas y almacenar a -20°C (válido por 12 meses). Evitar ciclos de congelación/descongelación.
Envío	Bolsas de hielo
Tampon	Se suministra en 50 mM de Tris-glicina (pH 7,4), 0,15 M de NaCl, 40 % de glicerol, 0,01 % de azida sódica y 0,05 % de proteína protectora. Estable durante 12 meses a partir de la fecha de recepción.
Purificación	Purificación por afinidad

Aplicación

Relación de Dilución	WB 1:1000-1:5000,ICC/IF 1:100-1:200,FC 1:50-1:100
Peso Molecular	Calculated MW:48 kDa; Observed MW:48 kDa

Información del Antígeno

Nombre del Gen	Zic1
Nombres Alternativos	ZIC; CRS6; ZNF201
ID del Gen	7545
ID SwissProt	Q15915
Inmunógeno	Un péptido sintético de Zic1 humano

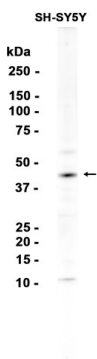
Antecedentes

Este gen codifica un miembro de la familia ZIC de proteínas de dedo de zinc de tipo C2H2. Los miembros de esta familia son importantes durante el desarrollo. La expresión aberrante de este gen se observa en el meduloblastoma, un tumor cerebral infantil. Este gen está estrechamente vinculado al gen que codifica la proteína de dedo de zinc del cerebelo 4, un miembro de la familia emparentado en el cromosoma 3. Este gen codifica un factor de transcripción que puede unirse y transactivar el gen de la apolipoproteína E. [Proporcionado por RefSeq, julio de 2008]

Área de Investigación

-

Datos de Imagen



Análisis de transferencia Western de extractos de células SH-SY5Y utilizando el anticuerpo monoclonal de conejo Zic1 a 1:1000.