
Nombre del Producto: Anticuerpo monoclonal de conejo KCTD5**Nº de Catálogo: AMRe86800**

Solo para uso en investigación.

Resumen

Descripción	Anticuerpo monoclonal de conejo recombinante
Huésped	Conejo
Aplicación	WB,IHC,ICC/IF,FC
Reactividad	Humano, Ratón, Rata
Conjugación	No conjugado
Modificación	Sin modificar
Isotipo	IgG
Clonalidad	Monoclonal
Formato	Líquido
Concentración	-
Almacenamiento	Hacer alícuotas y almacenar a -20°C (válido por 12 meses). Evitar ciclos de congelación/descongelación.
Envío	Bolsas de hielo
Tampon	Se suministra en 50 mM de Tris-glicina (pH 7,4), 0,15 M de NaCl, 40 % de glicerol, 0,01 % de azida sódica y 0,05 % de proteína protectora. Estable durante 12 meses a partir de la fecha de recepción.
Purificación	Purificación por afinidad

Aplicación

Relación de Dilución	WB 1:500-1:2000,IHC 1:50-1:100,ICC/IF 1:100-1:200,FC 1:50-1:100
Peso Molecular	Calculated MW:26 kDa; Observed MW:26 kDa

Información del Antígeno

Nombre del Gen	KCTD5
Nombres Alternativos	BTB/POZ domain-containing protein KCTD5
ID del Gen	54442
ID SwissProt	Q9NXV2
Inmunógeno	Un péptido sintético de KCTD5 humano

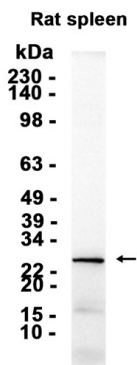
Antecedentes

Su interacción con CUL3 sugiere que podría actuar como adaptador de sustrato en algunos complejos de ligasa E3. No afecta la función de los canales Kv: Kv2.1/KCNB1, Kv1.2/KCNA2, Kv4.2/KCND2 y Kv3.4/KCNC4.

Área de Investigación

-

Datos de Imagen



Análisis de transferencia Western de extractos de tejido de bazo de rata utilizando el anticuerpo monoclonal de conejo KCTD5 a 1:1000.