

Nombre del Producto: Anticuerpo monoclonal de conejo ERG**Nº de Catálogo: AMRe86793**

Solo para uso en investigación.

Resumen

Descripción	Anticuerpo monoclonal de conejo recombinante
Huésped	Conejo
Aplicación	WB,IHC,ICC/IF,FC,IP
Reactividad	Humano, Ratón
Conjugación	No conjugado
Modificación	Sin modificar
Isotipo	IgG
Clonalidad	Monoclonal
Formato	Líquido
Concentración	-
Almacenamiento	Hacer alícuotas y almacenar a -20°C (válido por 12 meses). Evitar ciclos de congelación/descongelación.
Envío	Bolsas de hielo
Tampon	Se suministra en 50 mM de Tris-glicina (pH 7,4), 0,15 M de NaCl, 40 % de glicerol, 0,01 % de azida sódica y 0,05 % de proteína protectora. Estable durante 12 meses a partir de la fecha de recepción.
Purificación	Purificación por afinidad

Aplicación

Relación de Dilución	WB 1:500-1:2000,IHC 1:100-1:200,ICC/IF 1:200-1:500,FC 1:50-1:200,IP 1:20-1:50
Peso Molecular	Calculated MW:55 kDa; Observed MW:55 kDa

Información del Antígeno

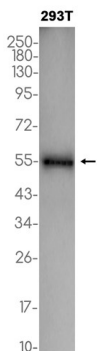
Nombre del Gen	ERG
Nombres Alternativos	p55; erg-3
ID del Gen	2078
ID SwissProt	P11308
Inmunógeno	Un péptido sintético de ERG humano

Antecedentes

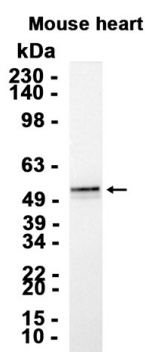
Este gen codifica un miembro de la familia de factores de transcripción específicos de transformación de eritroblastos (ETS). Todos los miembros de esta familia son reguladores clave del desarrollo embrionario, la proliferación celular, la diferenciación, la angiogénesis, la inflamación y la apoptosis. La proteína codificada por este gen se expresa principalmente en el núcleo. Contiene un dominio de unión al ADN ETS y un dominio PNT (puntiagudo) que está implicado en la autoasociación de oncoproteínas quiméricas. Esta proteína es necesaria para la adhesión plaquetaria al subendotelio, lo que induce la remodelación celular vascular. También regula la hematopoyesis y la diferenciación y maduración de las células megacariocíticas. Este gen está involucrado en las translocaciones cromosómicas, lo que resulta en diferentes productos génicos de fusión, como TMPSSR2-ERG y NDRG1-ERG en el cáncer de próstata, EWS-ERG en el sarcoma de Ewing y FUS-ERG en la leucemia mieloide aguda. Se han informado más de dos docenas de variantes de transcripción generadas a partir del uso combinatorio de tres promotores alternativos y múltiples eventos de empalme alternativo, pero no se ha determinado la naturaleza completa de muchas de estas variantes. [proporcionado por RefSeq, abril de 2014]

Área de Investigación

Datos de Imagen



Análisis de transferencia Western de extractos de células 293T utilizando el anticuerpo monoclonal de conejo ERG a 1:1000.



Análisis de transferencia Western de extractos de tejido cardíaco de ratón utilizando AMRe86793 a 1:1000.