

**Nombre del Producto: Anticuerpo monoclonal de conejo EGF****Nº de Catálogo: AMRe86789**

Solo para uso en investigación.

**Resumen**

<b>Descripción</b>	Anticuerpo monoclonal de conejo recombinante
<b>Huésped</b>	Conejo
<b>Aplicación</b>	WB,IHC
<b>Reactividad</b>	Ratón, rata
<b>Conjugación</b>	No conjugado
<b>Modificación</b>	Sin modificar
<b>Isotipo</b>	IgG
<b>Clonalidad</b>	Monoclonal
<b>Formato</b>	Líquido
<b>Concentración</b>	1 mg/ml. La concentración de este producto puede variar según el lote.
<b>Almacenamiento</b>	Hacer alícuotas y almacenar a -20°C (válido por 12 meses). Evitar ciclos de congelación/descongelación.
<b>Envío</b>	Bolsas de hielo
<b>Tampon</b>	Se suministra en 50 mM de Tris-glicina (pH 7,4), 0,15 M de NaCl, 40 % de glicerol, 0,01 % de azida sódica y 0,05 % de proteína protectora. Estable durante 12 meses a partir de la fecha de recepción.
<b>Purificación</b>	Purificación por afinidad

**Aplicación**

<b>Relación de Dilución</b>	WB 1:500-1:2000,IHC 1:200-1:1000
<b>Peso Molecular</b>	Calculated MW:133 kDa; Observed MW:160 kDa

**Información del Antígeno**

<b>Nombre del Gen</b>	EGF
<b>Nombres Alternativos</b>	AI790464
<b>ID del Gen</b>	13645
<b>ID SwissProt</b>	P01132
<b>Inmunógeno</b>	Proteína recombinante de EGF de ratón

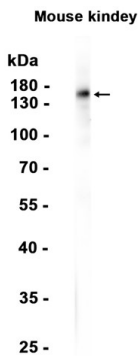
**Antecedentes**

Este gen codifica el factor de crecimiento epidérmico (EGF), miembro fundador de la familia EGF de factores de crecimiento implicados en la proliferación y diferenciación celular. La proteína codificada puede localizarse en la membrana y actuar en la señalización yuxtacrina o someterse a un procesamiento proteolítico para generar una forma soluble de la hormona. Los ratones que carecen de la proteína codificada no presentan un fenotipo anormal, pero los ratones transgénicos que la sobreexpresan presentan hipoespermatogénesis. [Proporcionado por RefSeq, julio de 2016]

## Área de Investigación

-

## Datos de Imagen



Análisis de transferencia Western de extractos de tejido de riñón de ratón utilizando anticuerpo monoclonal de conejo EGF a 1:1000.