

---

**Nombre del Producto: Anticuerpo monoclonal de conejo EGR2****Nº de Catálogo: AMRe86787**

Solo para uso en investigación.

**Resumen**

<b>Descripción</b>	Anticuerpo monoclonal de conejo recombinante
<b>Huésped</b>	Conejo
<b>Aplicación</b>	WB
<b>Reactividad</b>	Humano, Ratón, Rata
<b>Conjugación</b>	No conjugado
<b>Modificación</b>	Sin modificar
<b>Isotipo</b>	IgG
<b>Clonalidad</b>	Monoclonal
<b>Formato</b>	Líquido
<b>Concentración</b>	-
<b>Almacenamiento</b>	Hacer alícuotas y almacenar a -20°C (válido por 12 meses). Evitar ciclos de congelación/descongelación.
<b>Envío</b>	Bolsas de hielo
<b>Tampon</b>	Se suministra en 50 mM de Tris-glicina (pH 7,4), 0,15 M de NaCl, 40 % de glicerol, 0,01 % de azida sódica y 0,05 % de proteína protectora. Estable durante 12 meses a partir de la fecha de recepción.
<b>Purificación</b>	Purificación por afinidad

**Aplicación**

<b>Relación de Dilución</b>	WB 1:1000-1:5000
<b>Peso Molecular</b>	Calculated MW:50 kDa; Observed MW:50 kDa

**Información del Antígeno**

<b>Nombre del Gen</b>	EGR2
<b>Nombres Alternativos</b>	AT591; CMT1D; CMT4E; KROX20
<b>ID del Gen</b>	1959
<b>ID SwissProt</b>	P11161
<b>Inmunógeno</b>	Un péptido sintético de EGR2 humano

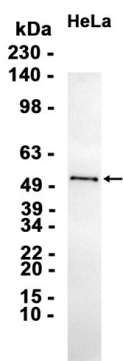
**Antecedentes**

La proteína codificada por este gen es un factor de transcripción con tres dedos de zinc de tipo C2H2 en tándem. Los defectos en este gen se asocian con la enfermedad de Charcot-Marie-Tooth tipo 1D (CMT1D), la enfermedad de Charcot-Marie-Tooth tipo 4E (CMT4E) y el síndrome de Dejerine-Sottas (DSS). Se han encontrado múltiples variantes de transcripción que codifican dos isoformas diferentes para este gen. [Proporcionado por RefSeq, octubre de 2008]

## Área de Investigación

-

## Datos de Imagen



Análisis de transferencia Western de extractos de células HeLa utilizando el anticuerpo monoclonal de conejo EGR2 a 1:2000.