

**Nombre del Producto: Anticuerpo monoclonal de conejo AMCcase****Nº de Catálogo: AMRe86784**

Solo para uso en investigación.

**Resumen**

<b>Descripción</b>	Anticuerpo monoclonal de conejo recombinante
<b>Huésped</b>	Conejo
<b>Aplicación</b>	WB,IHC
<b>Reactividad</b>	Ratón
<b>Conjugación</b>	No conjugado
<b>Modificación</b>	Sin modificar
<b>Isotipo</b>	IgG
<b>Clonalidad</b>	Monoclonal
<b>Formato</b>	Líquido
<b>Concentración</b>	0,09 mg/ml. La concentración de este producto puede variar según el lote.
<b>Almacenamiento</b>	Hacer alícuotas y almacenar a -20°C (válido por 12 meses). Evitar ciclos de congelación/descongelación.
<b>Envío</b>	Bolsas de hielo
<b>Tampon</b>	Se suministra en 50 mM de Tris-glicina (pH 7,4), 0,15 M de NaCl, 40 % de glicerol, 0,01 % de azida sódica y 0,05 % de proteína protectora. Estable durante 12 meses a partir de la fecha de recepción.
<b>Purificación</b>	Purificación por afinidad

**Aplicación**

<b>Relación de Dilución</b>	WB 1:500-1:2000,IHC 1:1000-1:5000
<b>Peso Molecular</b>	Calculated MW:52 kDa; Observed MW:52 kDa

**Información del Antígeno**

<b>Nombre del Gen</b>	AMCase
<b>Nombres Alternativos</b>	CHIT2; AMCASE; TSA1902
<b>ID del Gen</b>	27159
<b>ID SwissProt</b>	Q9BZP6
<b>Inmunógeno</b>	Proteína recombinante de AMCasa humana.

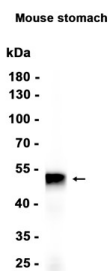
**Antecedentes**

La proteína codificada por este gen degrada la quitina, presente en la pared celular de la mayoría de los hongos, así como en artrópodos y algunos nematodos. Esta proteína también puede estimular la expresión de la interleucina 13, y las variaciones en este gen pueden provocar susceptibilidad al asma. Se han encontrado varias variantes de transcripción que codifican algunas isoformas diferentes para este gen. [Proporcionado por RefSeq, abril de 2012]

## Área de Investigación

-

## Datos de Imagen



Análisis de transferencia Western de extractos de tejido estomacal de ratón utilizando el anticuerpo monoclonal de conejo AMCase a 1:1000.