
Nombre del Producto: Anticuerpo monoclonal de conejo ATF3**Nº de Catálogo: AMRe86781**

Solo para uso en investigación.

Resumen

Descripción	Anticuerpo monoclonal de conejo recombinante
Huésped	Conejo
Aplicación	WB, ICC/IF, IP
Reactividad	Humano, Ratón
Conjugación	No conjugado
Modificación	Sin modificar
Isotipo	IgG
Clonalidad	Monoclonal
Formato	Líquido
Concentración	-
Almacenamiento	Hacer alícuotas y almacenar a -20°C (válido por 12 meses). Evitar ciclos de congelación/descongelación.
Envío	Bolsas de hielo
Tampon	Se suministra en 50 mM de Tris-glicina (pH 7,4), 0,15 M de NaCl, 40 % de glicerol, 0,01 % de azida sódica y 0,05 % de proteína protectora. Estable durante 12 meses a partir de la fecha de recepción.
Purificación	Purificación por afinidad

Aplicación

Relación de Dilución	WB 1:500-1:2000, ICC/IF 1:100-1:200, IP 1:50-1:100
Peso Molecular	Calculated MW:21 kDa; Observed MW:21 kDa

Información del Antígeno

Nombre del Gen	ATF3
Nombres Alternativos	Activating transcription factor 3
ID del Gen	467
ID SwissProt	P18847
Inmunógeno	Proteína recombinante de ATF3 humana

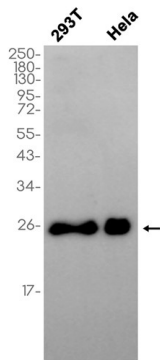
Antecedentes

Este gen codifica un miembro de la familia de factores de transcripción de activación de mamíferos/proteínas de unión al elemento sensible al AMPc (CREB). Este gen es inducido por diversas señales, incluyendo muchas de las que detectan las células cancerosas, y participa en el complejo proceso de respuesta al estrés celular. Se han encontrado múltiples variantes de transcripción que codifican diferentes isoformas para este gen. Es posible que el empalme alternativo de este gen sea fisiológicamente importante en la regulación de genes diana. [Proporcionado por RefSeq, abril de 2011]

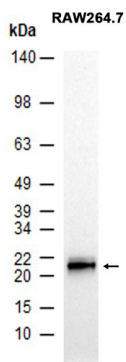
Área de Investigación

-

Datos de Imagen



Análisis de transferencia Western de extractos de células HeLa,293T utilizando el anticuerpo monoclonal de conejo ATF3 a 1:1000.



Análisis de transferencia Western de extractos de células RAW264.7 utilizando AMRe86781 a 1:1000.