

## Nombre del Producto: Anticuerpo monoclonal de conejo galectina 7

### Nº de Catálogo: AMRe86770

Solo para uso en investigación.

## Resumen

<b>Descripción</b>	Anticuerpo monoclonal de conejo recombinante
<b>Huésped</b>	Conejo
<b>Aplicación</b>	WB,IHC,ICC/IF,FC,IP
<b>Reactividad</b>	Humano, Ratón, Rata
<b>Conjugación</b>	No conjugado
<b>Modificación</b>	Sin modificar
<b>Isotipo</b>	IgG
<b>Clonalidad</b>	Monoclonal
<b>Formato</b>	Líquido
<b>Concentración</b>	0,09 mg/ml. La concentración de este producto puede variar según el lote.
<b>Almacenamiento</b>	Hacer alícuotas y almacenar a -20°C (válido por 12 meses). Evitar ciclos de congelación/descongelación.
<b>Envío</b>	Bolsas de hielo
<b>Tampon</b>	Se suministra en 50 mM de Tris-glicina (pH 7,4), 0,15 M de NaCl, 40 % de glicerol, 0,01 % de azida sódica y 0,05 % de proteína protectora. Estable durante 12 meses a partir de la fecha de recepción.
<b>Purificación</b>	Purificación por afinidad

## Aplicación

<b>Relación de Dilución</b>	WB 1:500-1:2000,IHC 1:500-1:2000,ICC/IF 1:200-1:500,FC 1:200-1:500,IP 1:20-1:50
<b>Peso Molecular</b>	Calculated MW:15 kDa; Observed MW:15 kDa

## Información del Antígeno

<b>Nombre del Gen</b>	Galectin 7
<b>Nombres Alternativos</b>	GAL7; LGALS7A
<b>ID del Gen</b>	3963
<b>ID SwissProt</b>	P47929
<b>Inmunógeno</b>	Proteína recombinante de la galectina 7 humana

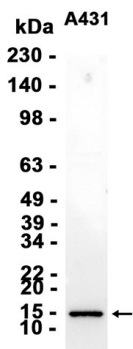
## Antecedentes

Las galectinas son una familia de proteínas de unión a beta-galactósidos implicadas en la modulación de las interacciones célula-célula y célula-matriz. Estudios de hibridación diferencial e in situ indican que esta lectina se expresa específicamente en los queratinocitos y se encuentra principalmente en el epitelio escamoso estratificado. Una copia duplicada de este gen (GeneID:653499) se encuentra adyacente, pero en la cadena opuesta, en el cromosoma 19. [Proporcionado por RefSeq, julio de 2008]

## Área de Investigación

-

## Datos de Imagen



Análisis de transferencia Western de extractos de células A431 utilizando el anticuerpo monoclonal de conejo Galectina 7 a 1:1000.