

**Nombre del Producto: Anticuerpo monoclonal de conejo TMS1****Nº de Catálogo: AMRe86764**

Solo para uso en investigación.

**Resumen**

<b>Descripción</b>	Anticuerpo monoclonal de conejo recombinante
<b>Huésped</b>	Conejo
<b>Aplicación</b>	WB,IP
<b>Reactividad</b>	Humano
<b>Conjugación</b>	No conjugado
<b>Modificación</b>	Sin modificar
<b>Isotipo</b>	IgG
<b>Clonalidad</b>	Monoclonal
<b>Formato</b>	Líquido
<b>Concentración</b>	-
<b>Almacenamiento</b>	Hacer alícuotas y almacenar a -20°C (válido por 12 meses). Evitar ciclos de congelación/descongelación.
<b>Envío</b>	Bolsas de hielo
<b>Tampon</b>	Se suministra en 50 mM de Tris-glicina (pH 7,4), 0,15 M de NaCl, 40 % de glicerol, 0,01 % de azida sódica y 0,05 % de proteína protectora. Estable durante 12 meses a partir de la fecha de recepción.
<b>Purificación</b>	Purificación por afinidad

**Aplicación**

<b>Relación de Dilución</b>	WB 1:1000-1:5000,IP 1:10-1:100
<b>Peso Molecular</b>	Calculated MW:22 kDa; Observed MW:22 kDa

**Información del Antígeno**

<b>Nombre del Gen</b>	TMS1
<b>Nombres Alternativos</b>	ASC; TMS; TMS1; CARD5; TMS-1
<b>ID del Gen</b>	29108
<b>ID SwissProt</b>	Q9ULZ3
<b>Inmunógeno</b>	Un péptido sintético del TMS1 humano

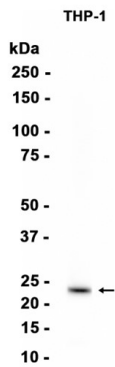
**Antecedentes**

Este gen codifica una proteína adaptadora compuesta por dos dominios de interacción proteína-proteína: un dominio PYRIN-PAAD-DAPIN (PYD) N-terminal y un dominio de reclutamiento de caspasa (CARD) C-terminal. Los dominios PYD y CARD pertenecen a la superfamilia de dominios de plegamiento de muerte de haz de seis hélices, que median el ensamblaje de grandes complejos de señalización en las vías de señalización inflamatoria y apoptótica mediante la activación de la caspasa. En células normales, esta proteína se localiza en el citoplasma; sin embargo, en células en apoptosis, forma agregados esféricos cerca de la periferia nuclear. Se han encontrado dos variantes de transcripción que codifican diferentes isoformas para este gen. [Proporcionado por RefSeq, julio de 2008]

## Área de Investigación

-

## Datos de Imagen



Análisis de transferencia Western de extractos de células THP-1 utilizando el anticuerpo monoclonal de conejo TMS1 a 1:1000.