

Nombre del Producto: Anticuerpo monoclonal de conejo IGF1**Nº de Catálogo: AMRe86761**

Solo para uso en investigación.

Resumen

Descripción	Anticuerpo monoclonal de conejo recombinante
Huésped	Conejo
Aplicación	WB
Reactividad	Humano
Conjugación	No conjugado
Modificación	Sin modificar
Isotipo	IgG
Clonalidad	Monoclonal
Formato	Líquido
Concentración	-
Almacenamiento	Hacer alícuotas y almacenar a -20°C (válido por 12 meses). Evitar ciclos de congelación/descongelación.
Envío	Bolsas de hielo
Tampon	Se suministra en 50 mM de Tris-glicina (pH 7,4), 0,15 M de NaCl, 40 % de glicerol, 0,01 % de azida sódica y 0,05 % de proteína protectora. Estable durante 12 meses a partir de la fecha de recepción.
Purificación	Purificación por afinidad

Aplicación

Relación de Dilución	WB 1:2000-1:20000
Peso Molecular	Calculated MW:22 kDa; Observed MW:22 kDa

Información del Antígeno

Nombre del Gen	IGF1
Nombres Alternativos	MGF; IGFI; IGF-I
ID del Gen	3479
ID SwissProt	P05019
Inmunógeno	Un péptido sintético de IGF1 humano

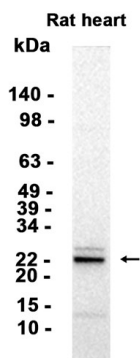
Antecedentes

La proteína codificada por este gen es similar a la insulina en función y estructura, y pertenece a una familia de proteínas implicadas en la mediación del crecimiento y el desarrollo. La proteína codificada se procesa a partir de un precursor, se une a un receptor específico y se secreta. Los defectos en este gen son causa de la deficiencia del factor de crecimiento insulínico tipo I. El empalme alternativo da lugar a múltiples variantes de transcripción que codifican diferentes isoformas que pueden someterse a un procesamiento similar para generar la proteína madura. [Proporcionado por RefSeq, septiembre de 2015]

Área de Investigación

-

Datos de Imagen



Análisis de transferencia Western de extractos de tejido cardíaco de rata utilizando el anticuerpo monoclonal de conejo IGF1 a 1:5000.