

---

**Nombre del Producto: Anticuerpo monoclonal de conejo SART1****Nº de Catálogo: AMRe86758**

Solo para uso en investigación.

**Resumen**

<b>Descripción</b>	Anticuerpo monoclonal de conejo recombinante
<b>Huésped</b>	Conejo
<b>Aplicación</b>	WB,ICC/IF,FC
<b>Reactividad</b>	Humano, Ratón, Rata
<b>Conjugación</b>	No conjugado
<b>Modificación</b>	Sin modificar
<b>Isotipo</b>	IgG
<b>Clonalidad</b>	Monoclonal
<b>Formato</b>	Líquido
<b>Concentración</b>	-
<b>Almacenamiento</b>	Hacer alícuotas y almacenar a -20°C (válido por 12 meses). Evitar ciclos de congelación/descongelación.
<b>Envío</b>	Bolsas de hielo
<b>Tampon</b>	Se suministra en 50 mM de Tris-glicina (pH 7,4), 0,15 M de NaCl, 40 % de glicerol, 0,01 % de azida sódica y 0,05 % de proteína protectora. Estable durante 12 meses a partir de la fecha de recepción.
<b>Purificación</b>	Purificación por afinidad

**Aplicación**

<b>Relación de Dilución</b>	WB 1:2000-1:20000,ICC/IF 1:100-1:200,FC 1:50-1:200
<b>Peso Molecular</b>	Calculated MW:90 kDa; Observed MW:120 kDa

**Información del Antígeno**

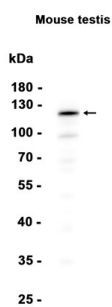
<b>Nombre del Gen</b>	SART1
<b>Nombres Alternativos</b>	HAF; Ara1; HOMS1; Snu66; SART1259; SNRNP110
<b>ID del Gen</b>	9092
<b>ID SwissProt</b>	O43290
<b>Inmunógeno</b>	Un péptido sintético del SART1 humano

**Antecedentes**

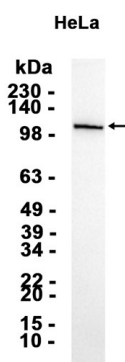
Este gen codifica dos proteínas: la proteína SART1(800), expresada en el núcleo de la mayoría de las células proliferantes, y la proteína SART1(259), expresada en el citosol de los cánceres epiteliales. La proteína SART1(259) se traduce mediante el mecanismo de desplazamiento del marco de lectura -1 durante la regulación postranscripcional; su secuencia completa aún no se ha publicado. Se cree que las dos proteínas codificadas participan en la regulación de la proliferación. Ambas proteínas poseen antígenos de rechazo tumoral. La proteína SART1(259) posee epítomos tumorales capaces de inducir linfocitos T citotóxicos restringidos a HLA-A2402 en pacientes con cáncer. Este antígeno SART1(259) puede ser útil en la inmunoterapia específica para pacientes con cáncer y puede servir como una herramienta paradigmática para el diagnóstico y tratamiento de pacientes con atopia. Se ha descubierto que la proteína SART1(259) es esencial para el reclutamiento del tri-snRNP al pre-spliceosoma en la vía de ensamblaje del espliceosoma. [proporcionado por RefSeq, julio de 2008]

## Área de Investigación

## Datos de Imagen



Análisis de transferencia Western de extractos de tejido de testículo de ratón utilizando el anticuerpo monoclonal de conejo SART1 a 1:1000.



Análisis de transferencia Western de extractos de células HeLa utilizando AMRe86758 a 1:5000.